

## Hardware Mínimo

- Processador Core 2 Duo
- 2 Gb memória (2 pentes de 1Gb)
- HD Sata 7.200 rpm – 160 Gb
- Rede 100 Mb

## Virtualização

- Podem ser utilizados os softwares abaixo para virtualização:
  - VmWare Server
  - XEN server
- O Processador deverá ter suporte a Tecnologia VT, podendo assim rodar qualquer Sistema Operacional.
- Não serão aceitas máquinas virtuais rodando sobre outros sistemas operacionais.

## Distribuição Linux

- A distribuição linux utilizada para a instalação é a Debian, atualmente na versão 6 (Squeeze).
- Deverá ser utilizado a versão estável (Stable).
- A versão estável pode ser obtida em:  
<http://www.debian.org/CD/netinst/>
- Hardware de 32 bits devem utilizar a versão i386, enquanto que hardwares 64 bits devem utilizar a versão amd64.

## Endereços IP

- Disponibilizar 2 ips públicos. Quando solicitado maior quantidade, deverão ser da mesma rede os ips.
- Não poderá ser utilizado NAT ou REDIRECIONAMENTO para o acesso ao servidor.
- Informar IPs dos servidores DNS master e slave.

## DNS

Deverá existir os seguintes registros para o Servidor.

- integrator.domínio.com.br IN A (IP do Servidor)
- sac.domínio.com.br IN A (IP Secundário do Servidor)
- central.domínio.com.br IN CNAME (sac.domínio.com.br)
- painel.domínio.com.br IN A (IP do Servidor)

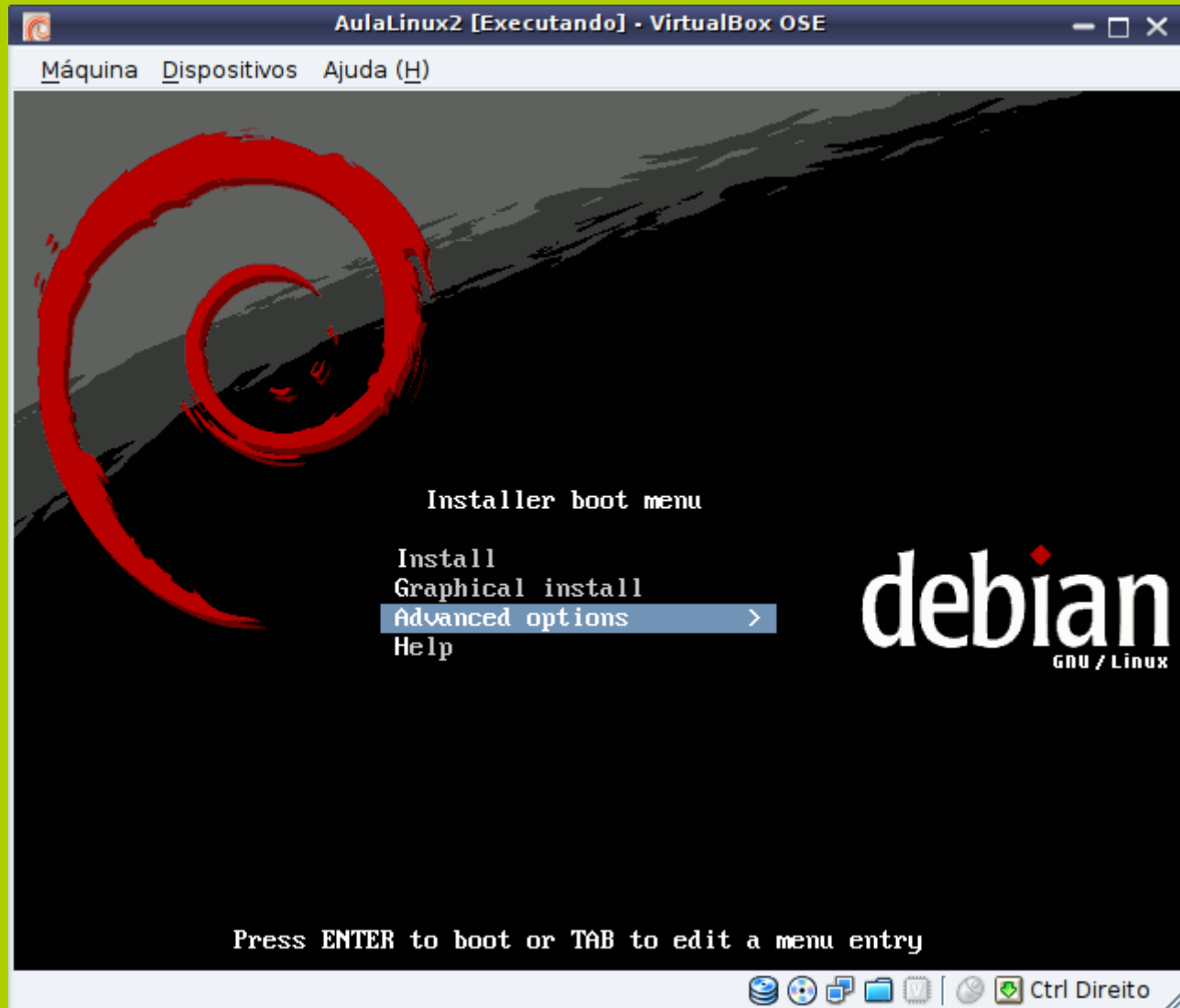
## Firewall

Liberar acesso para ssh das redes:

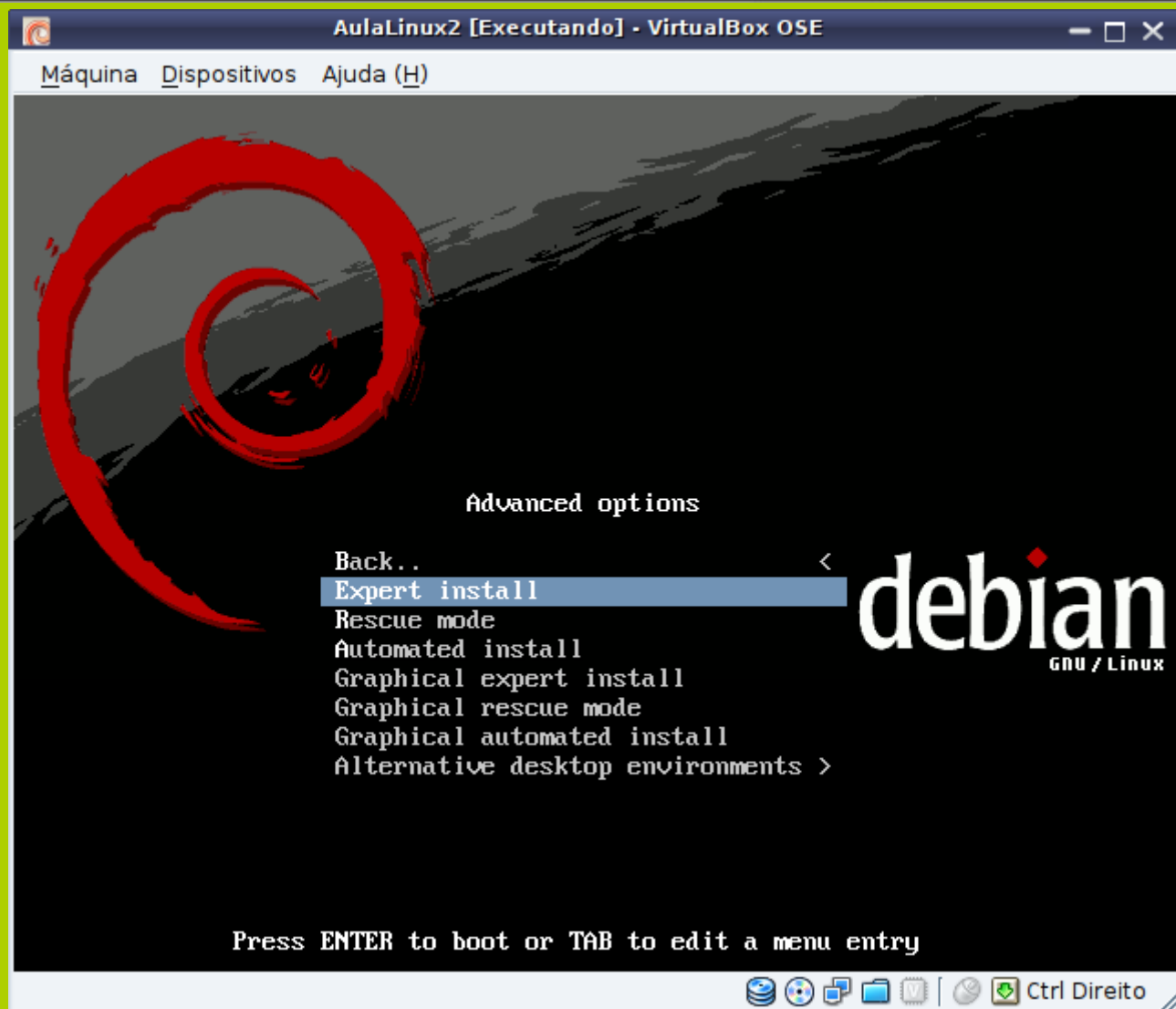
- 200.189.60.56/29
- 200.189.60.64/29
- 200.189.60.152/29

O servidor deverá ter seu tráfego liberado para ssh, mysql, http e ftp.

## Advanced options

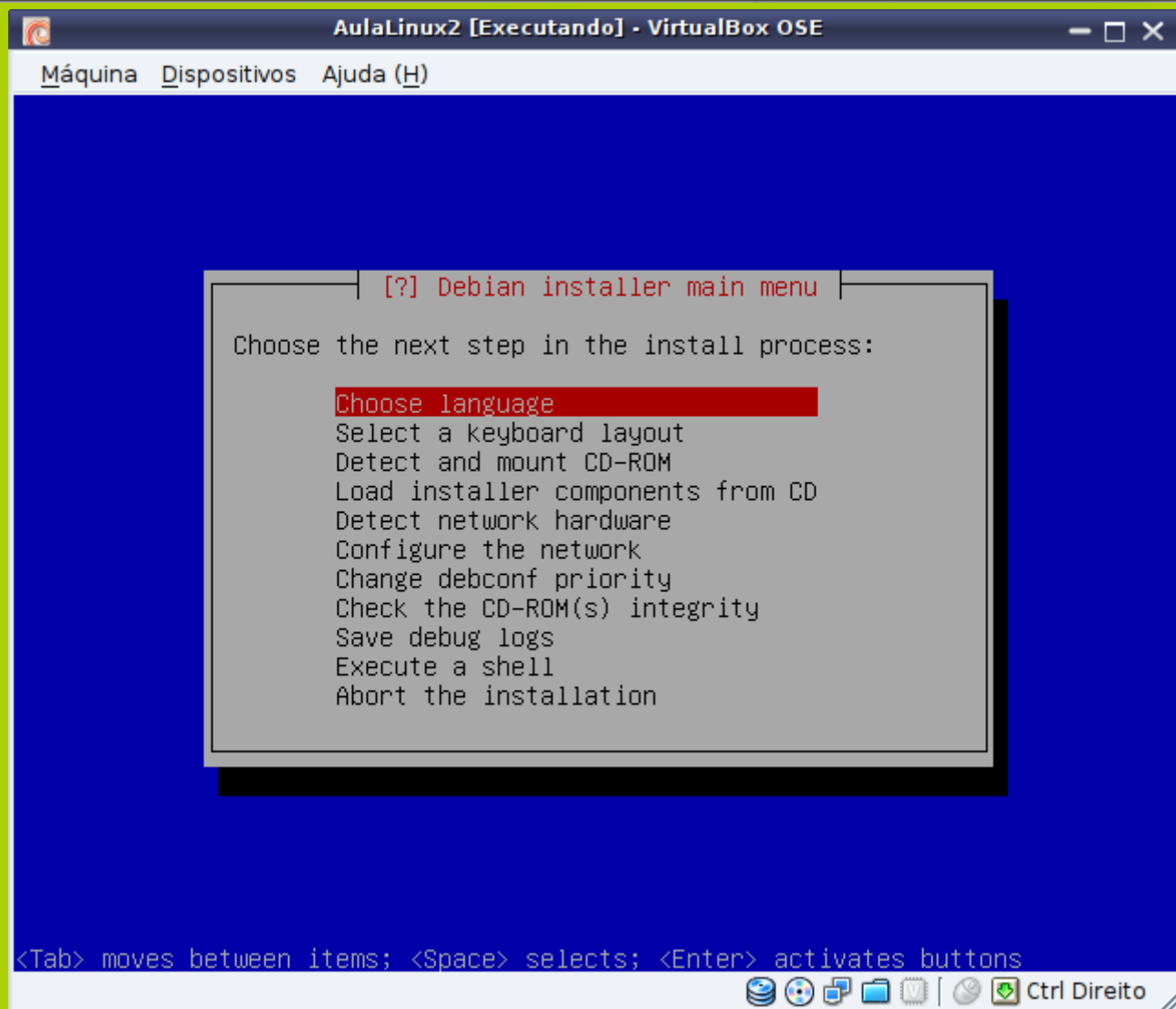


## Expert Install

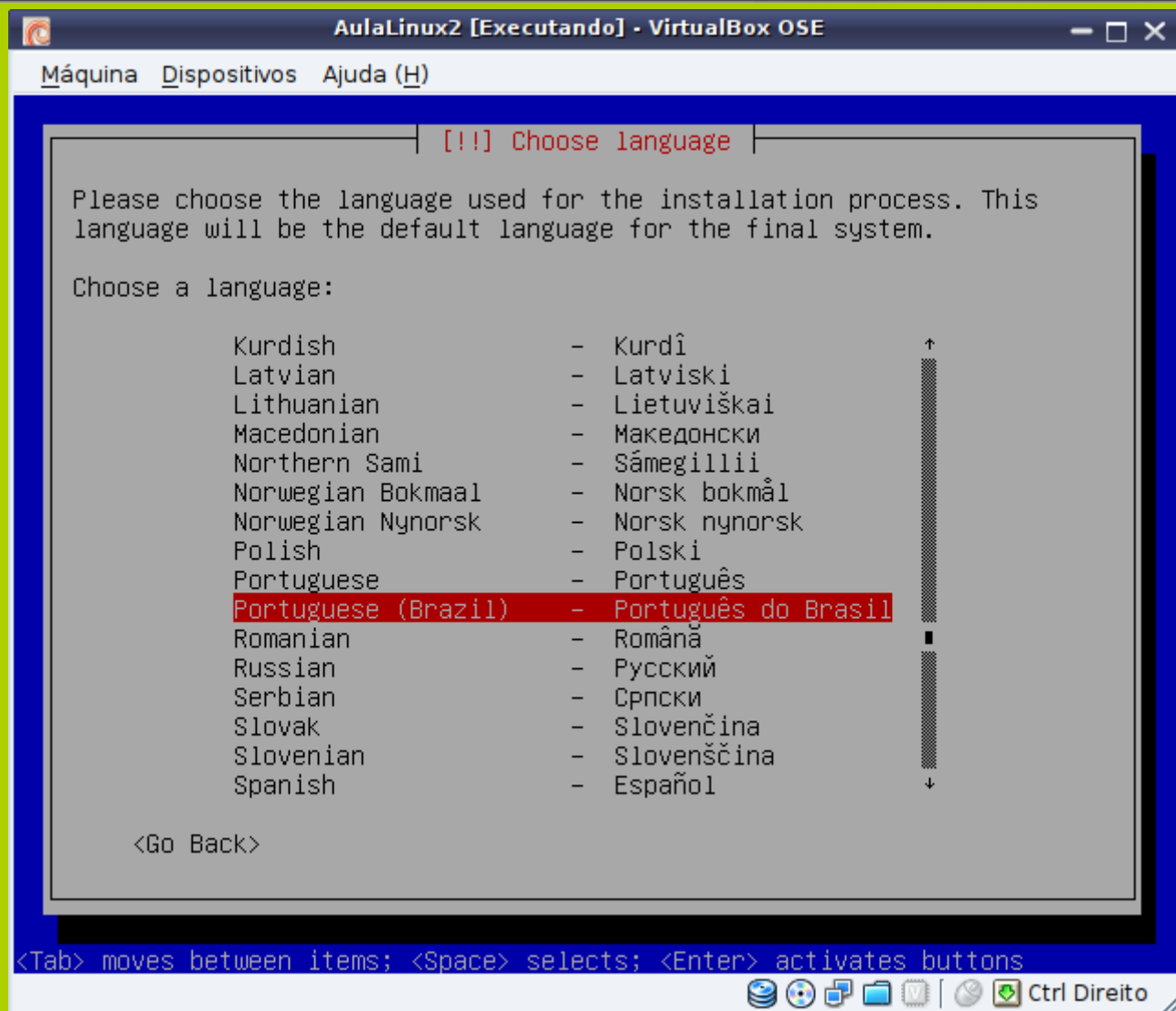




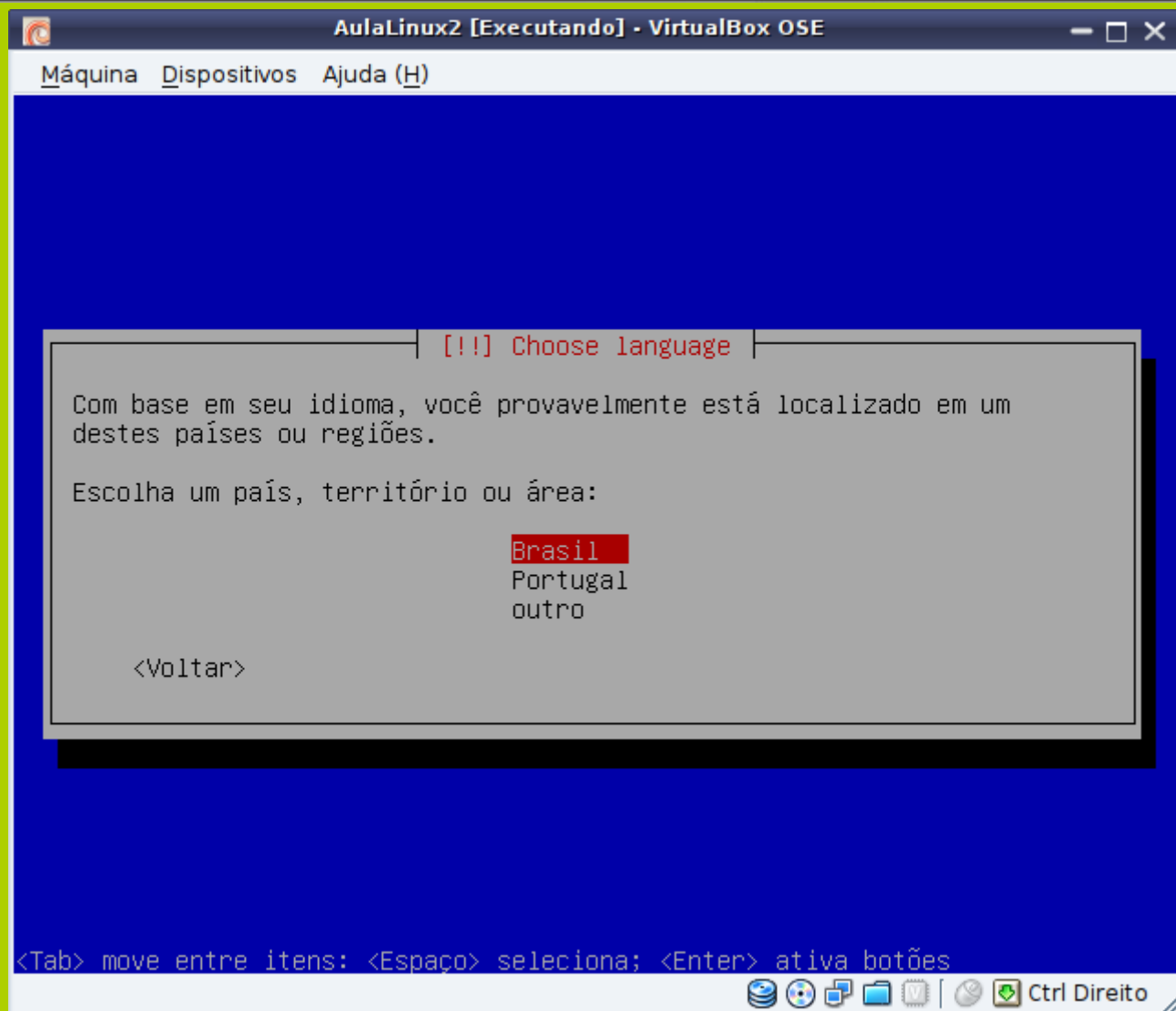
## Escolha o idioma



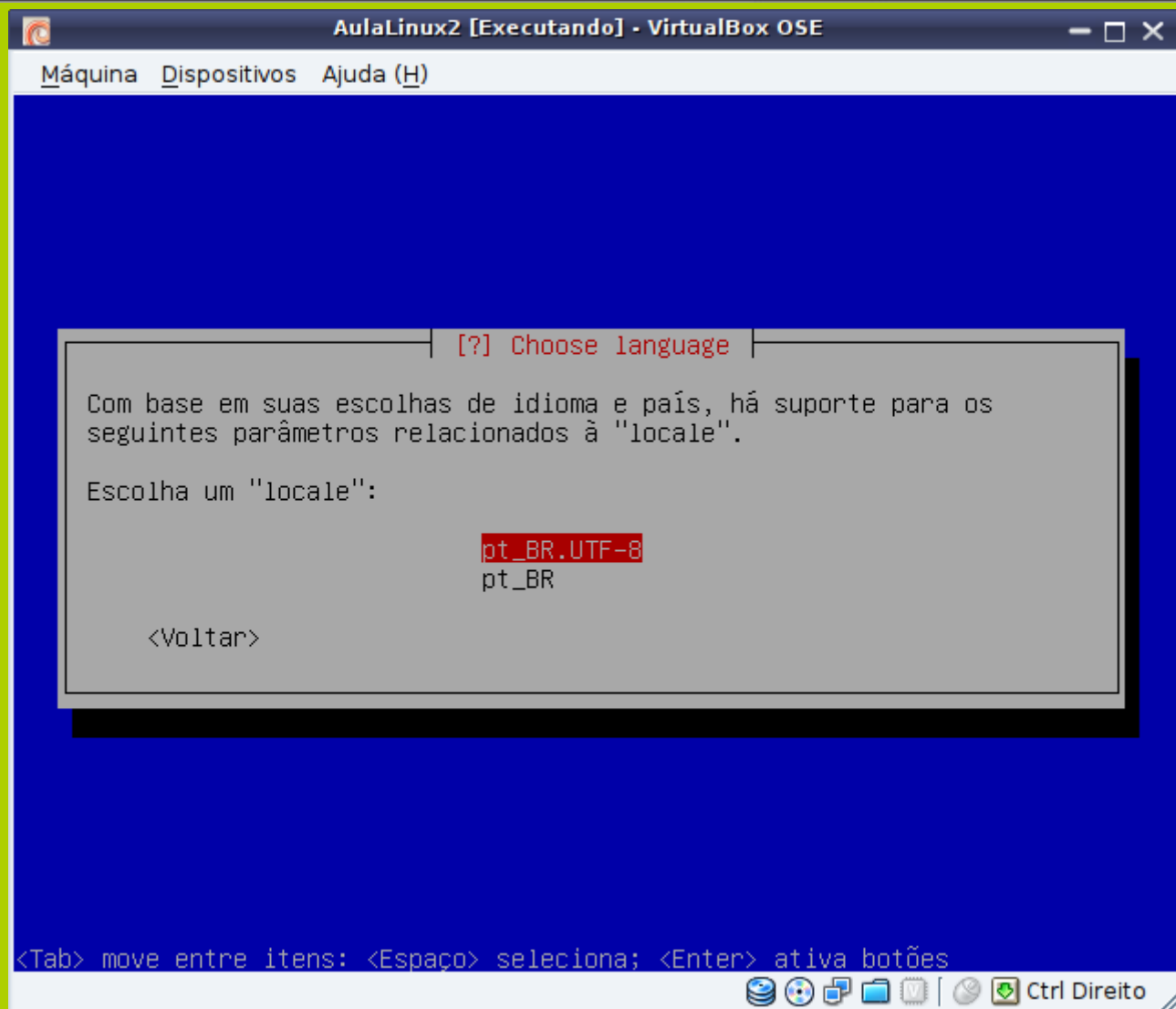
## Escolha o idioma



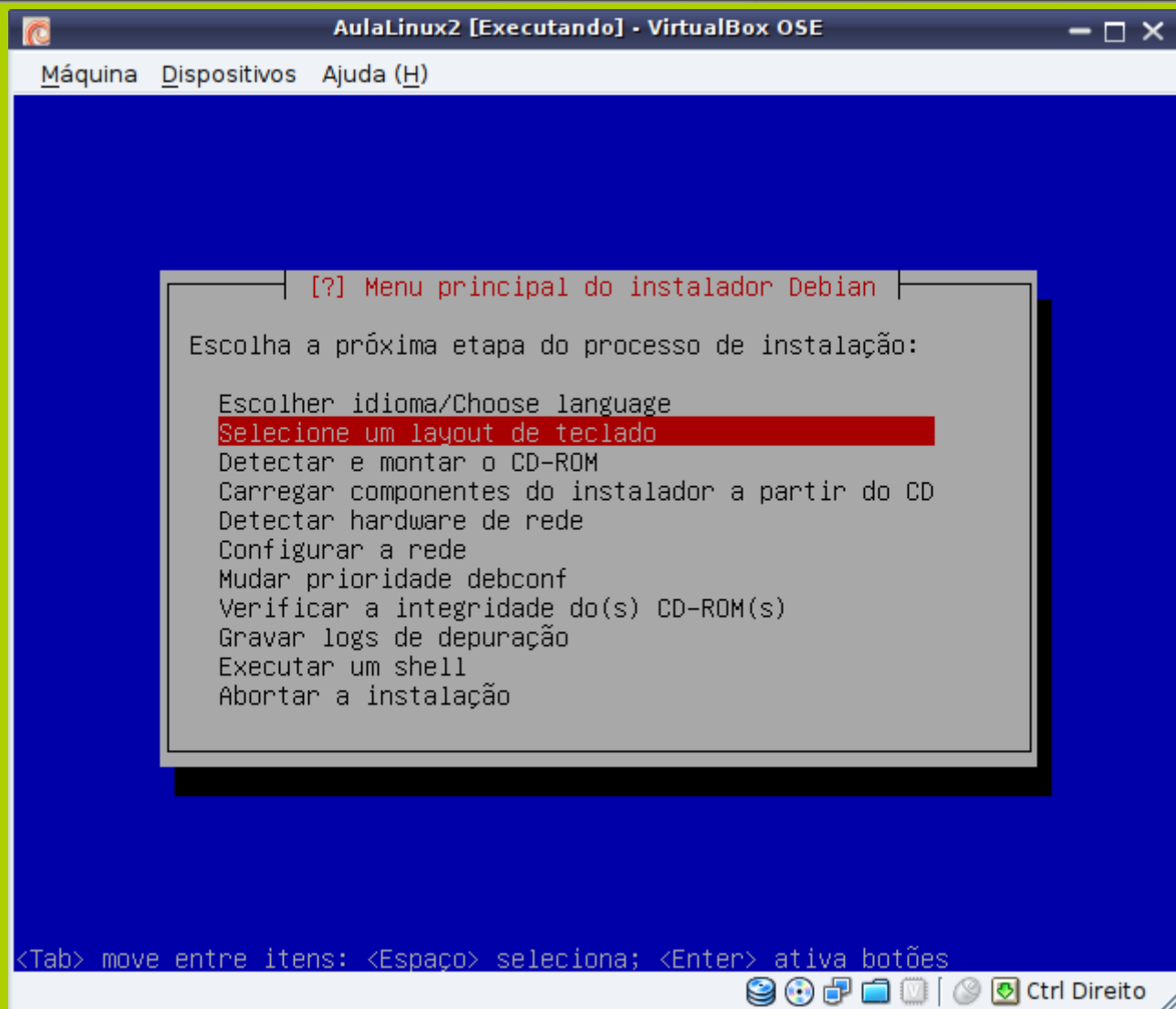
## Escolha o idioma



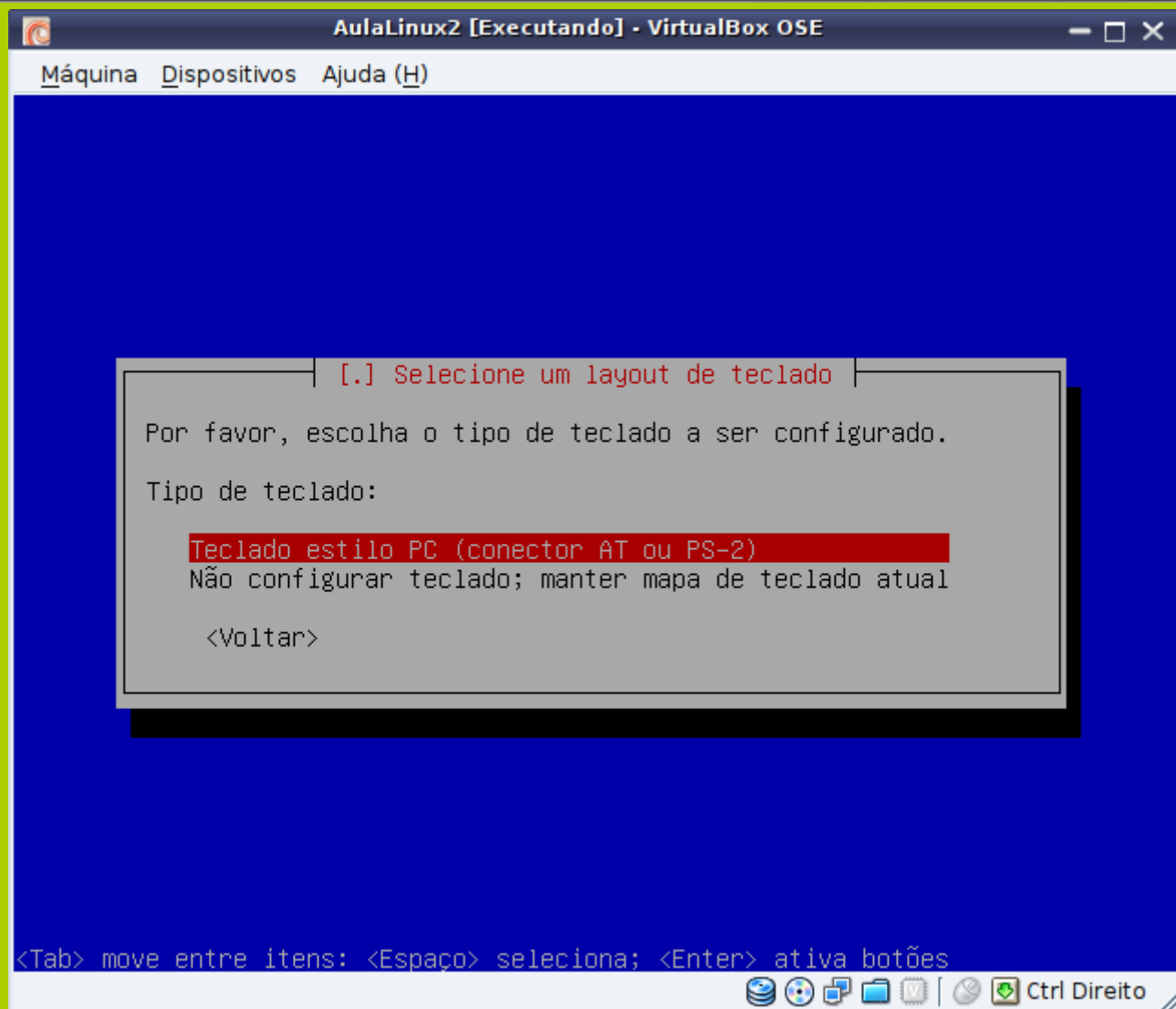
## Escolha o idioma



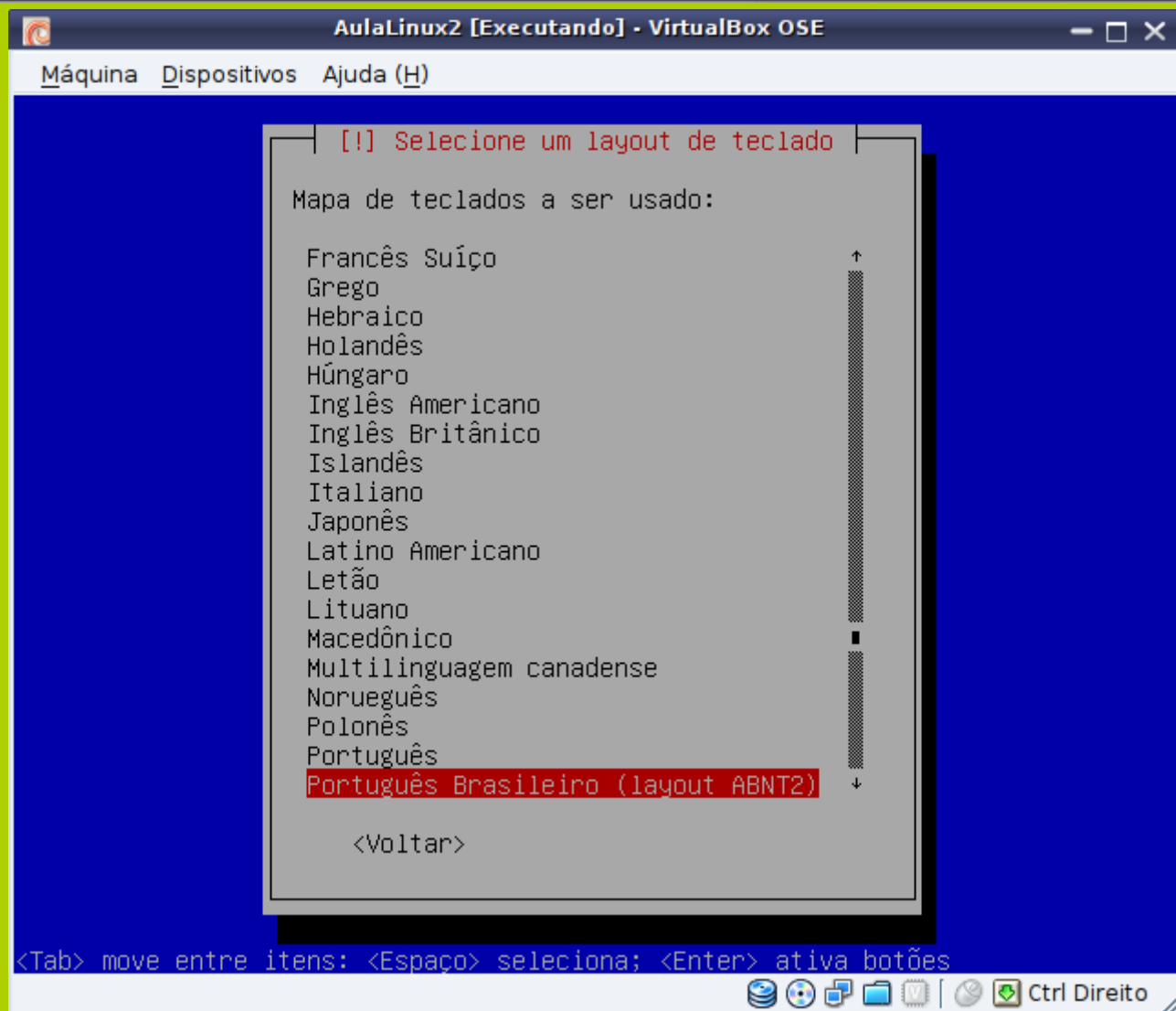
## Escolha o teclado



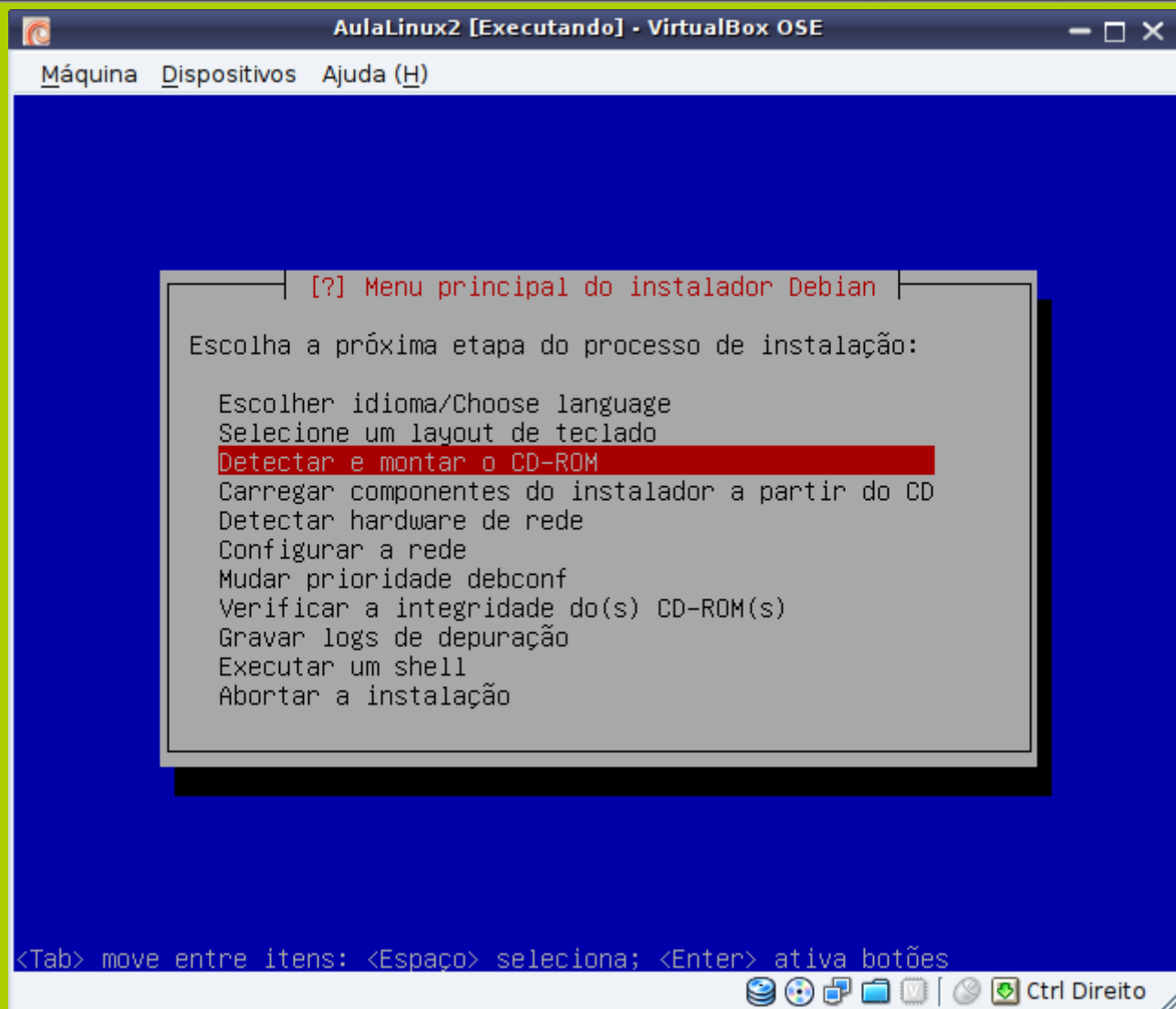
## Escolha o teclado



## Escolha o teclado

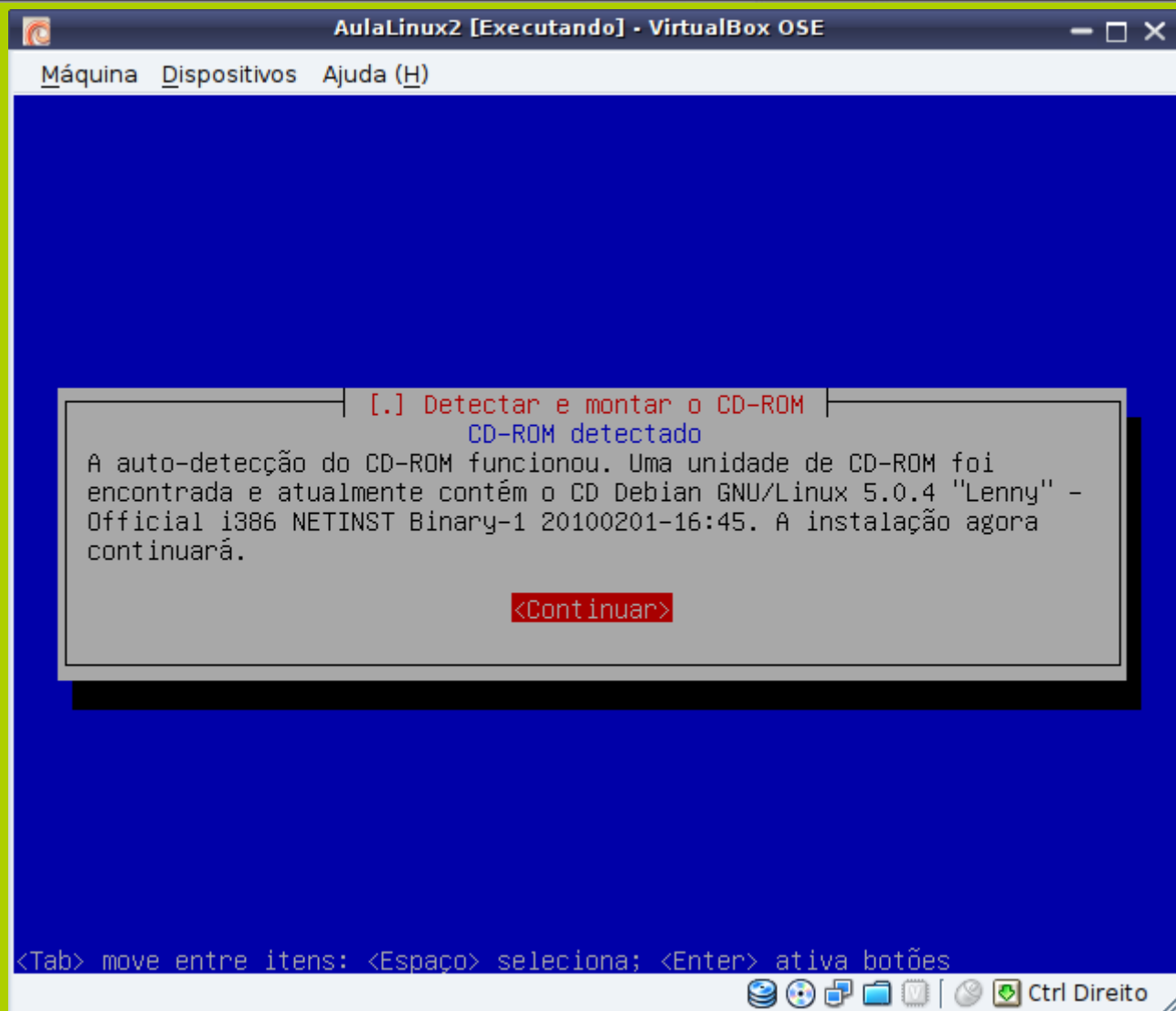


## Detectar o CD-ROM

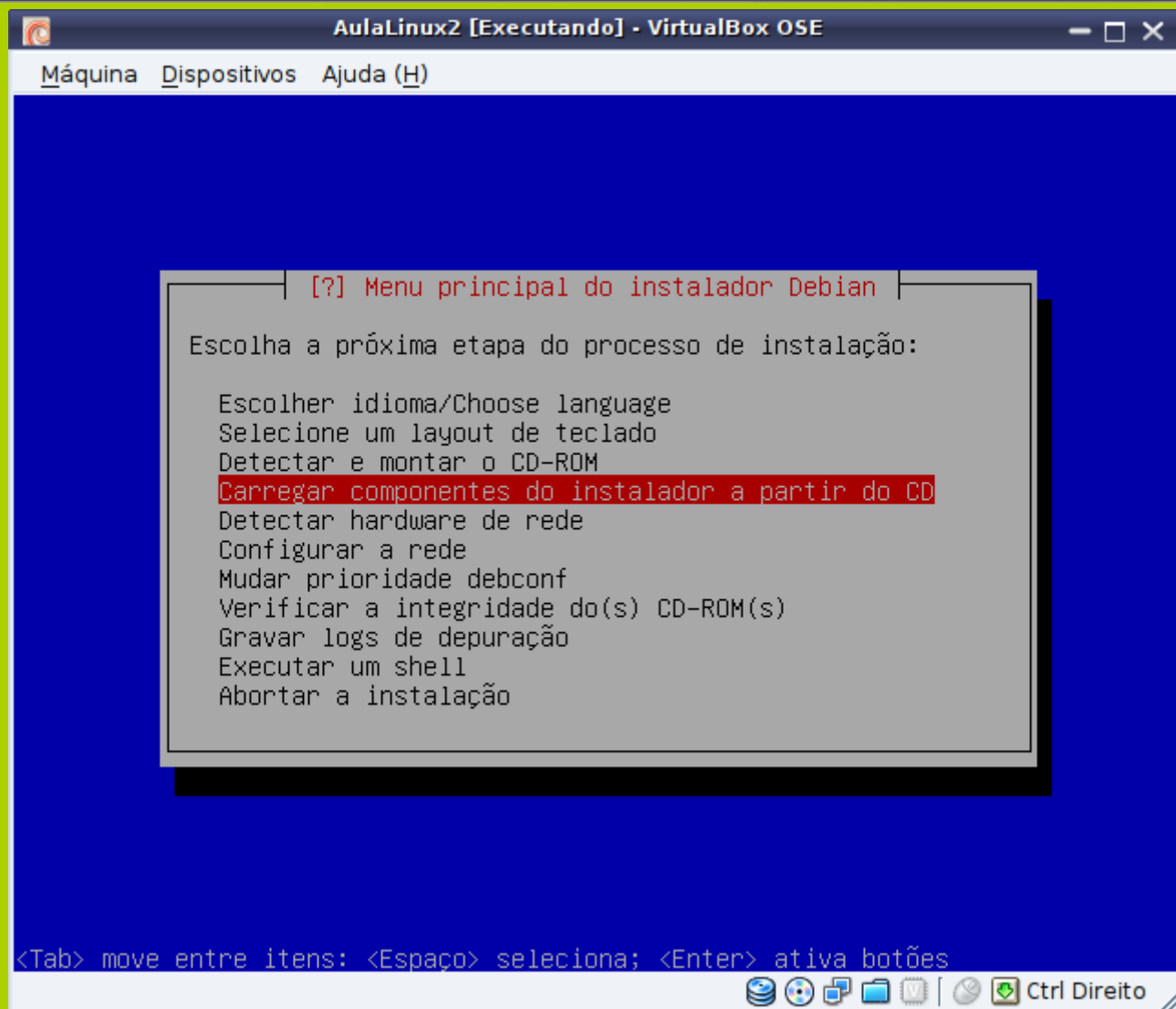




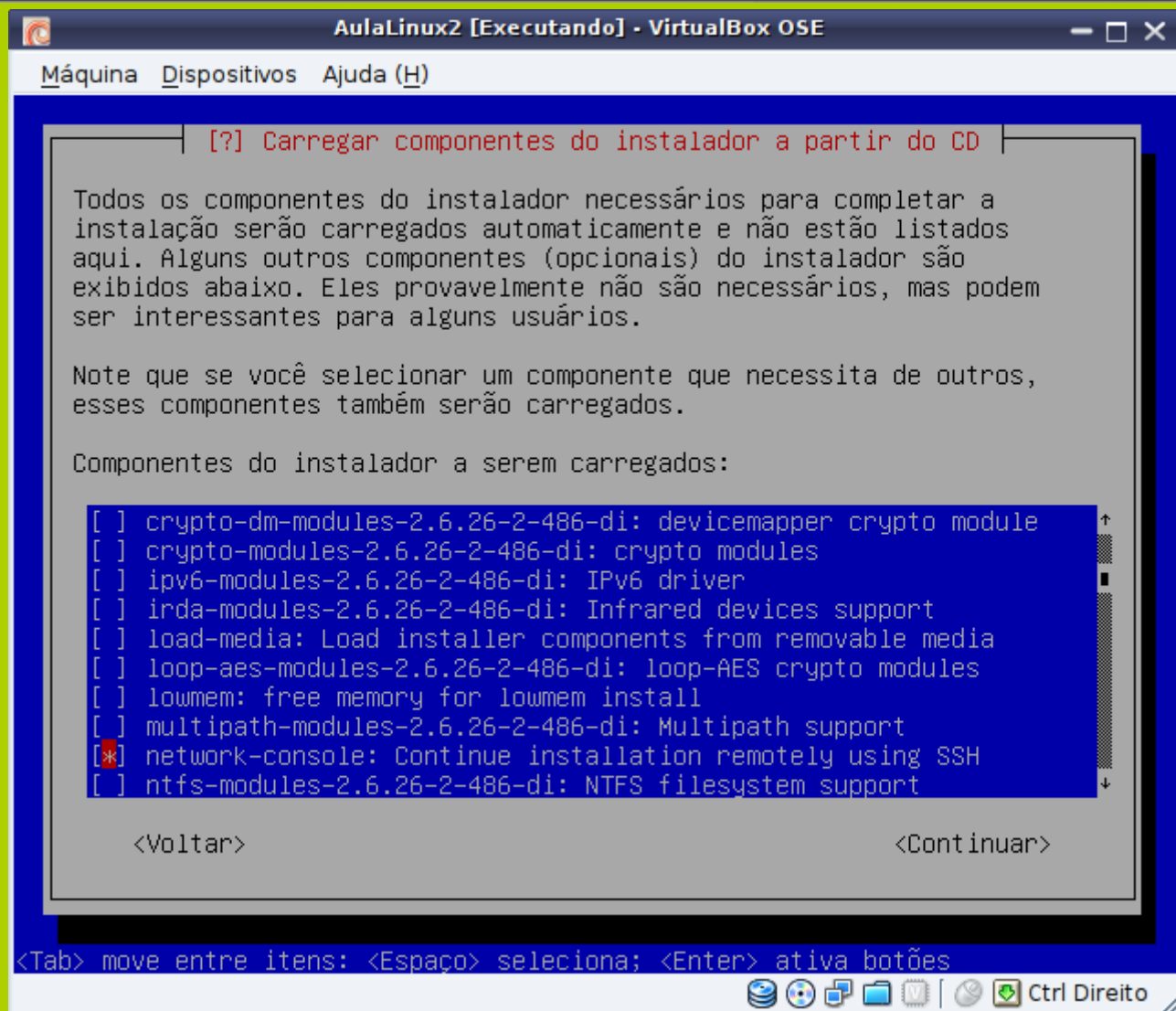
## Detectar o CD-ROM



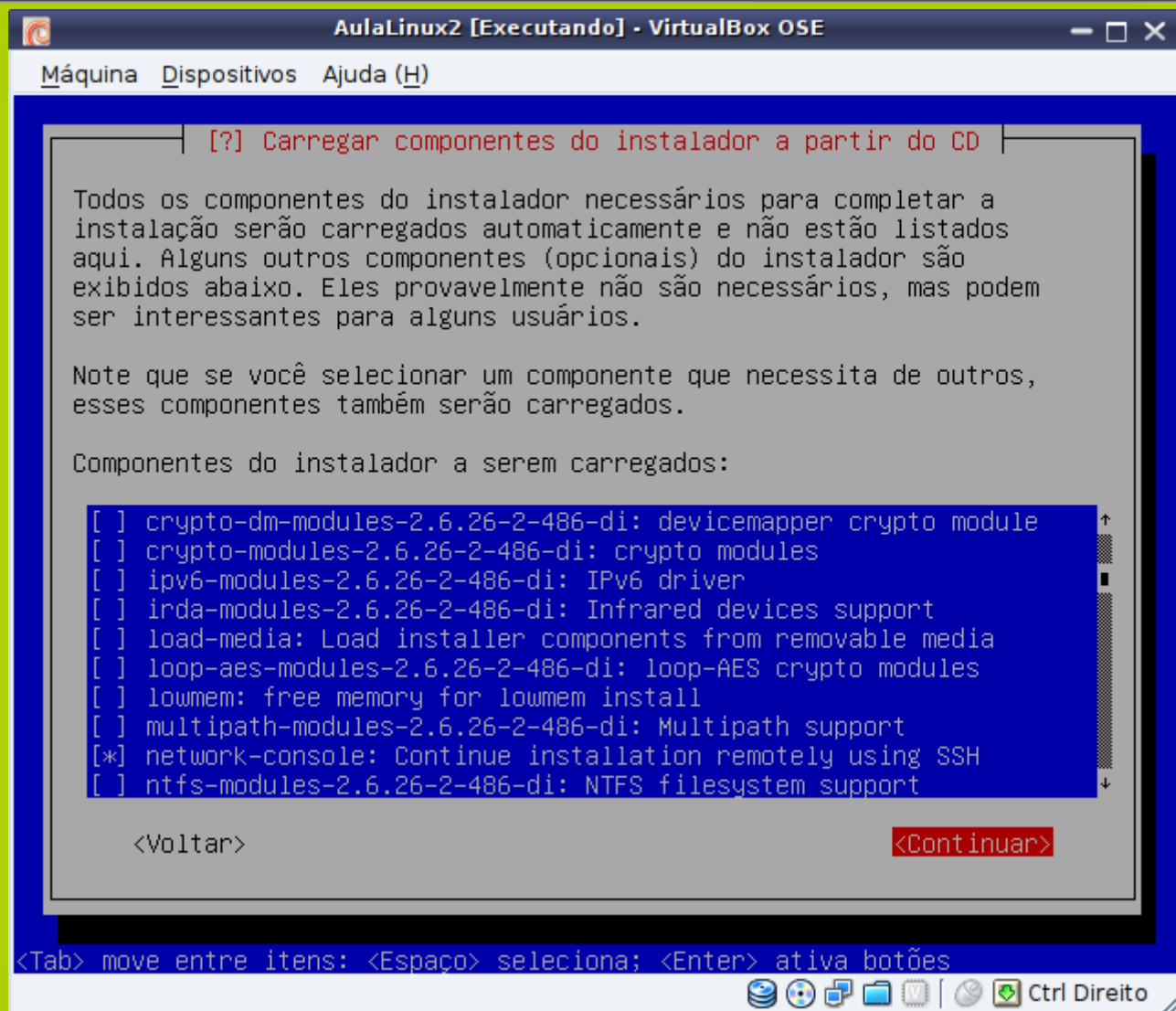
## Carregar componentes



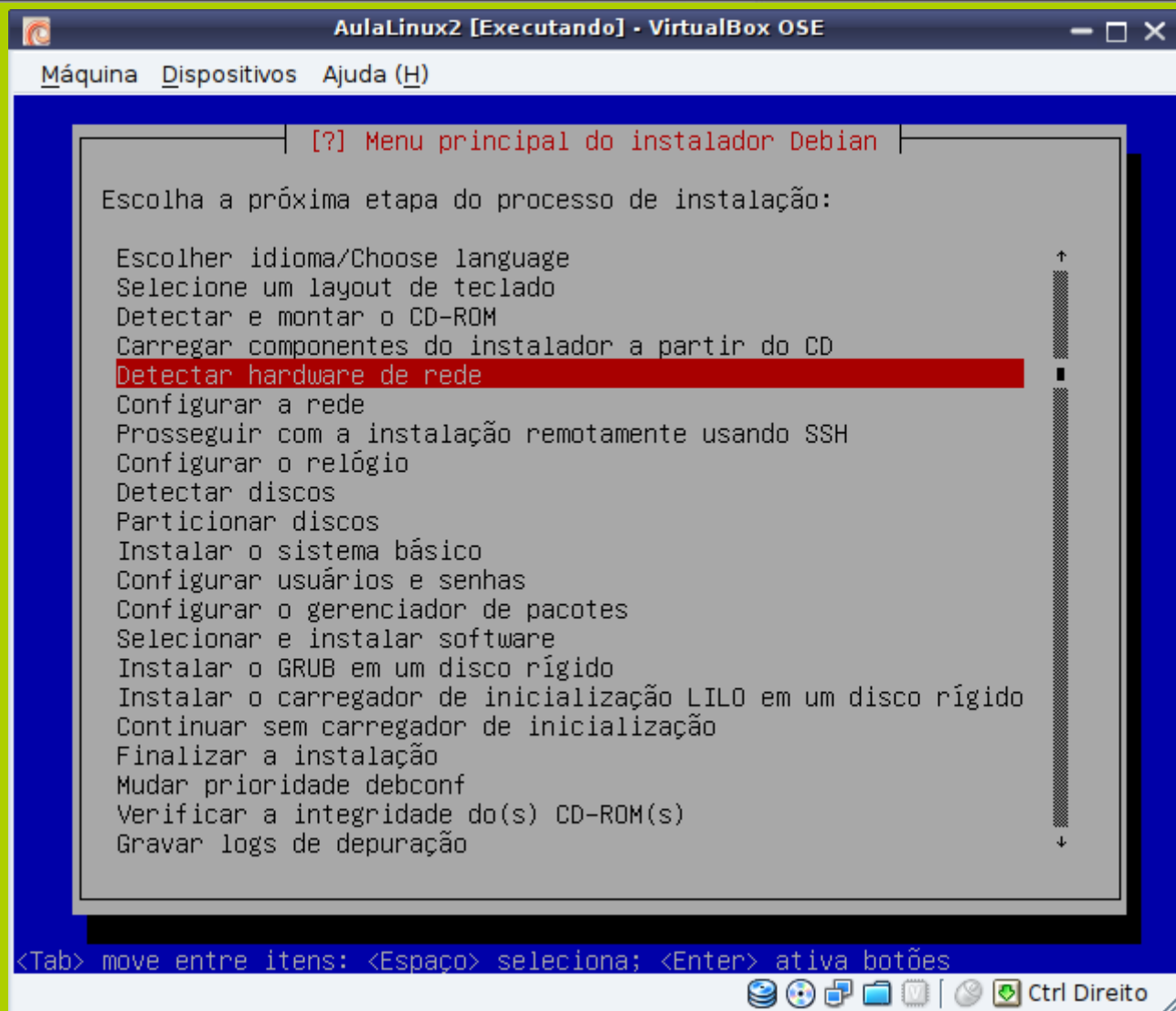
## Carregar componentes



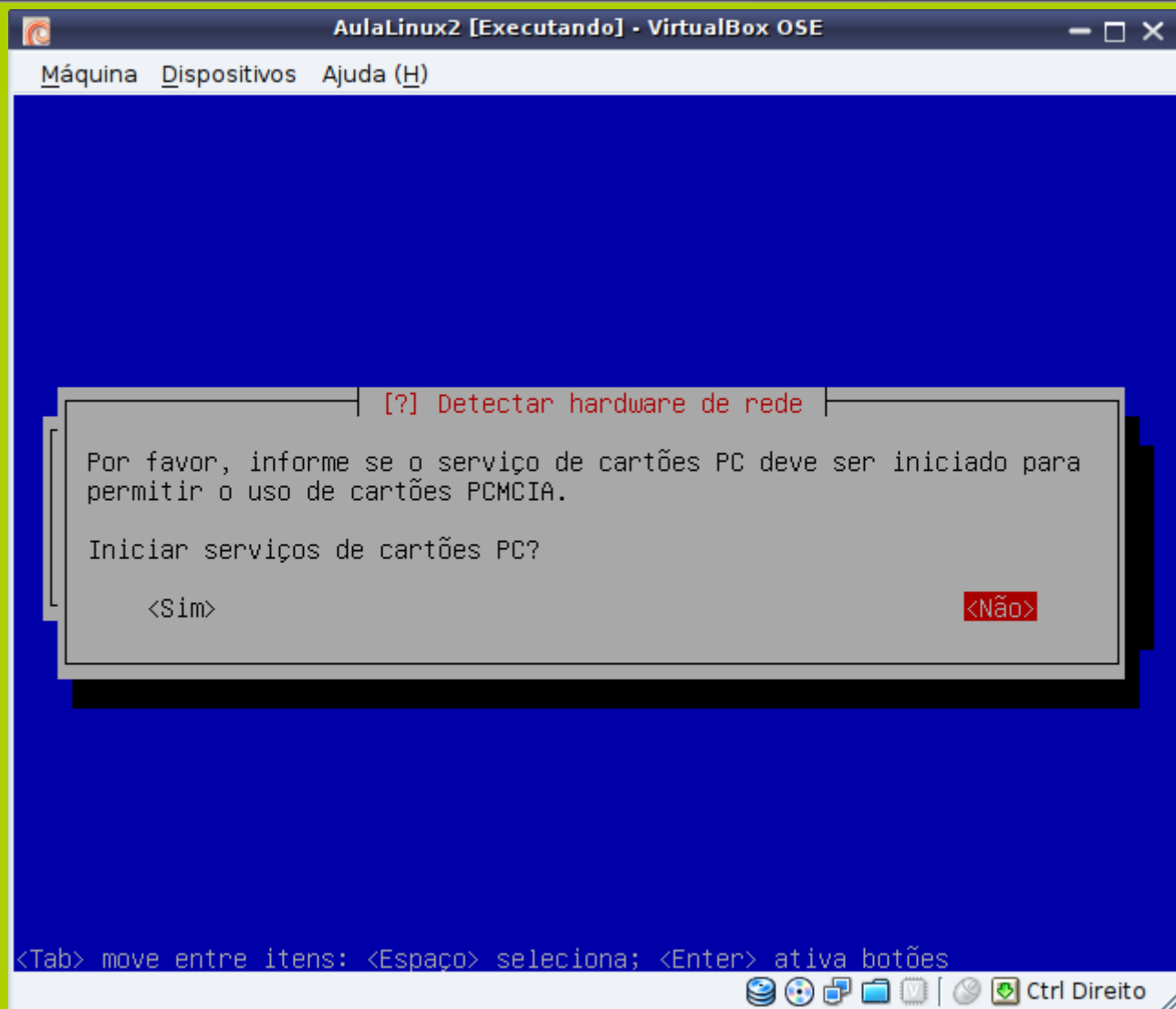
## Carregar componentes



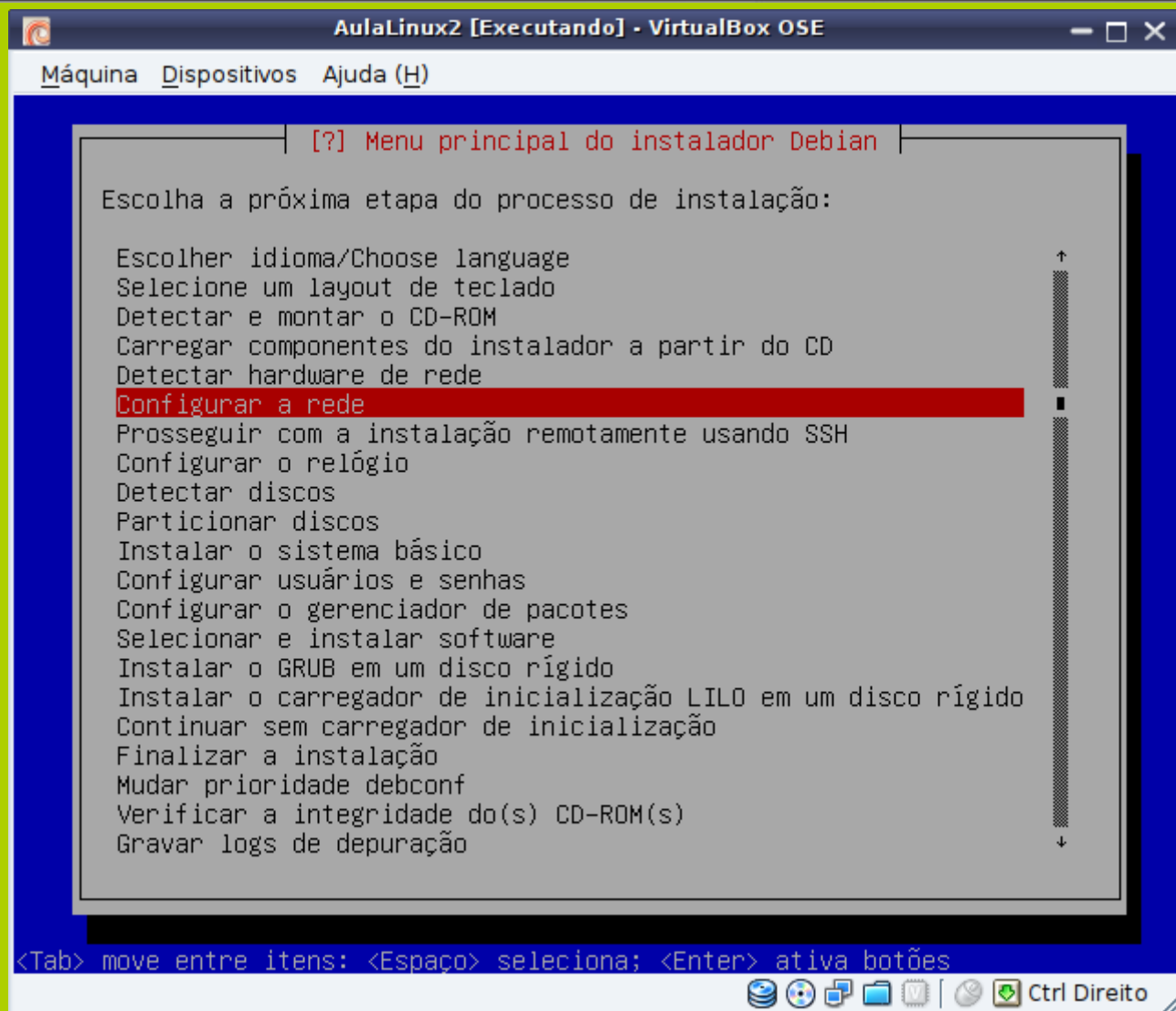
## Configurar Rede



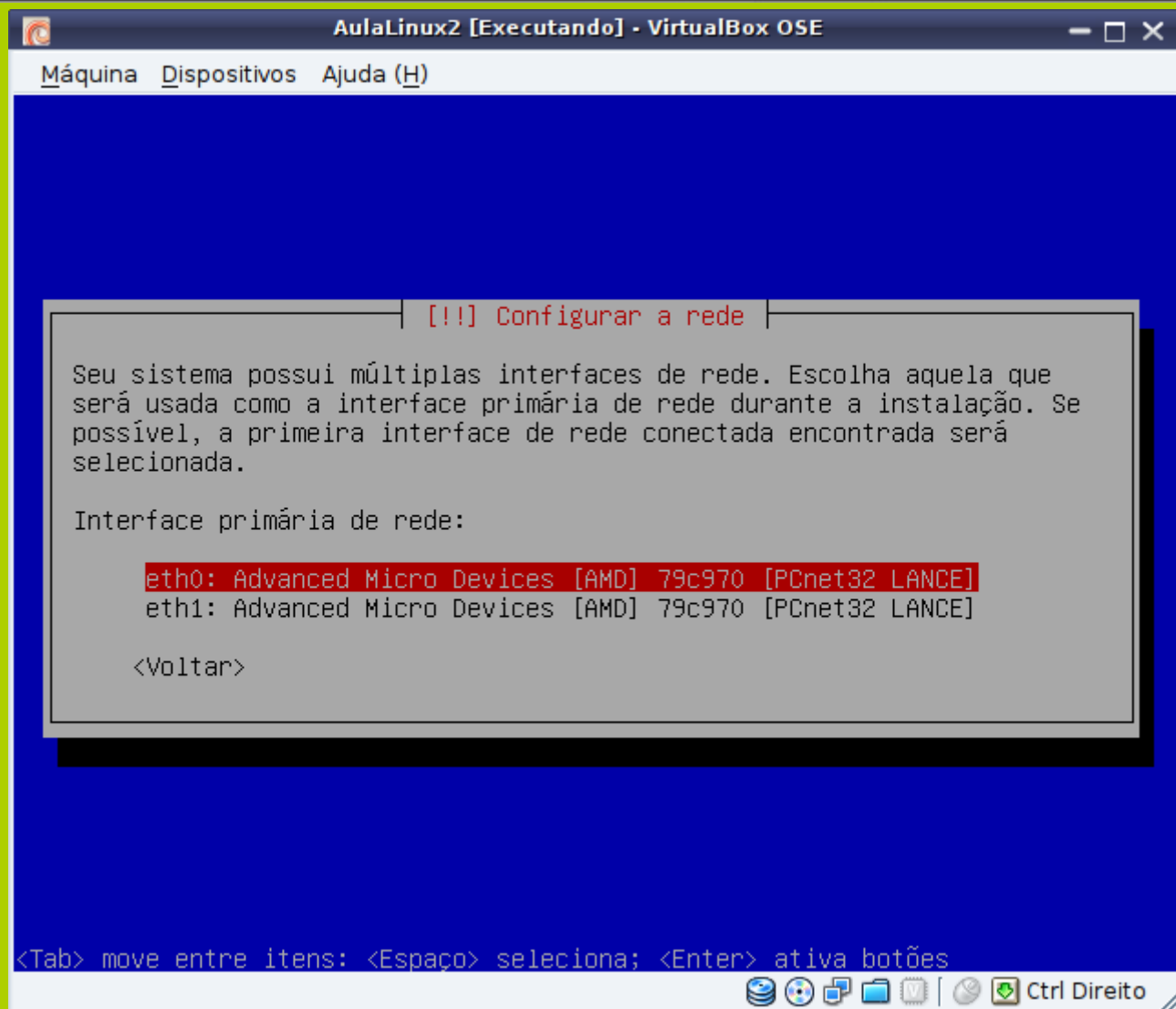
## Configurar Rede



## Configurar Rede

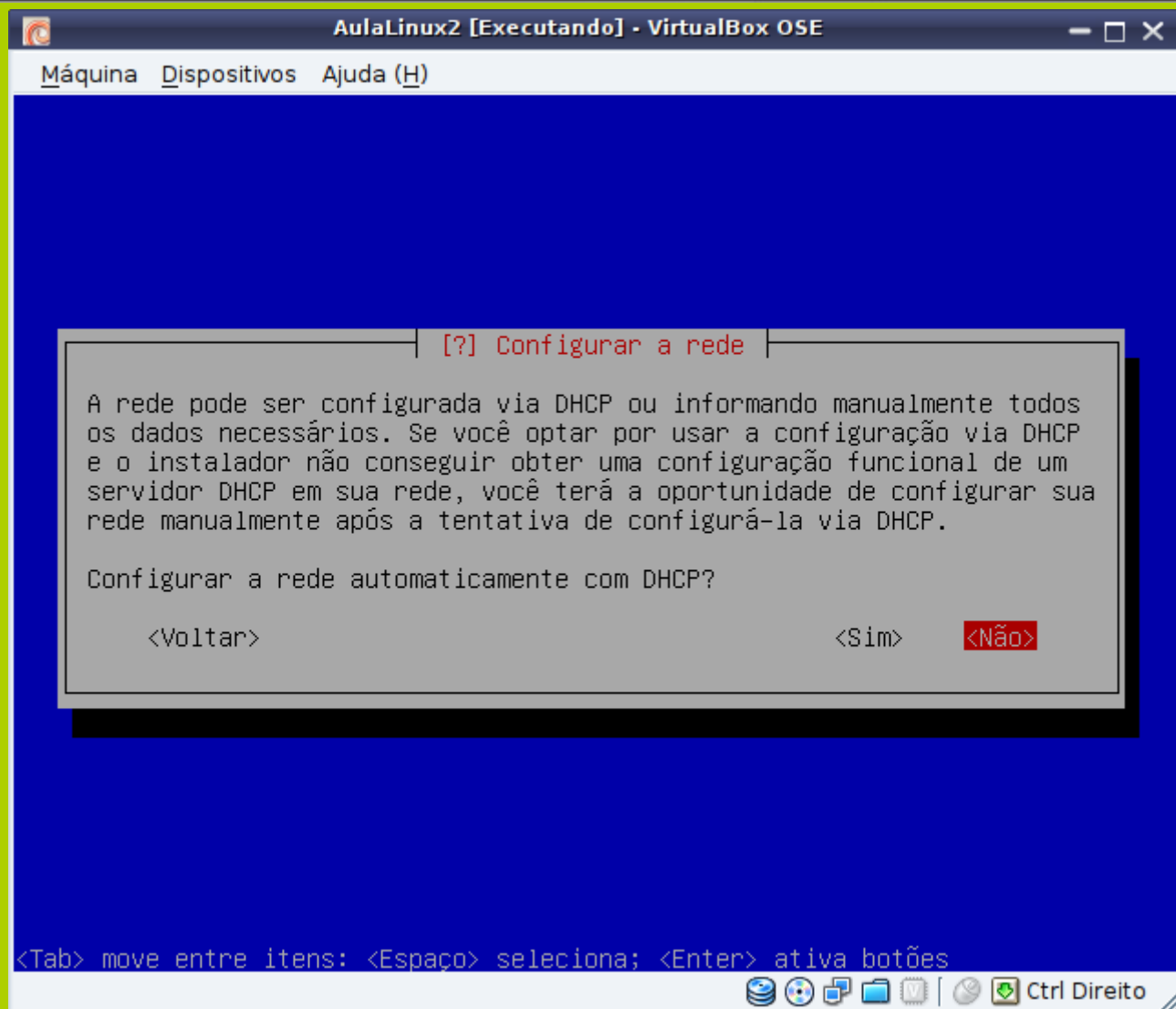


## Configurar Rede

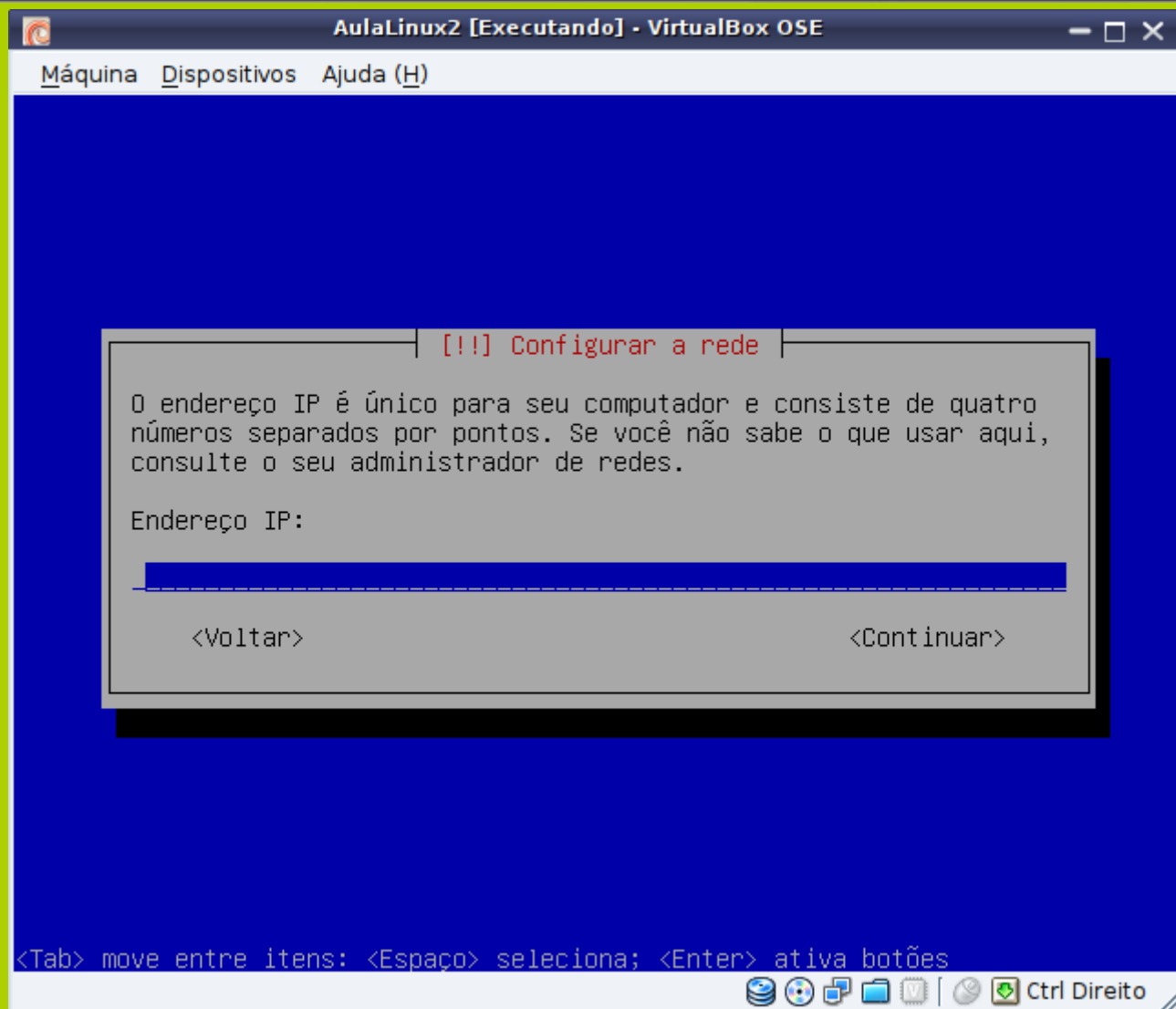




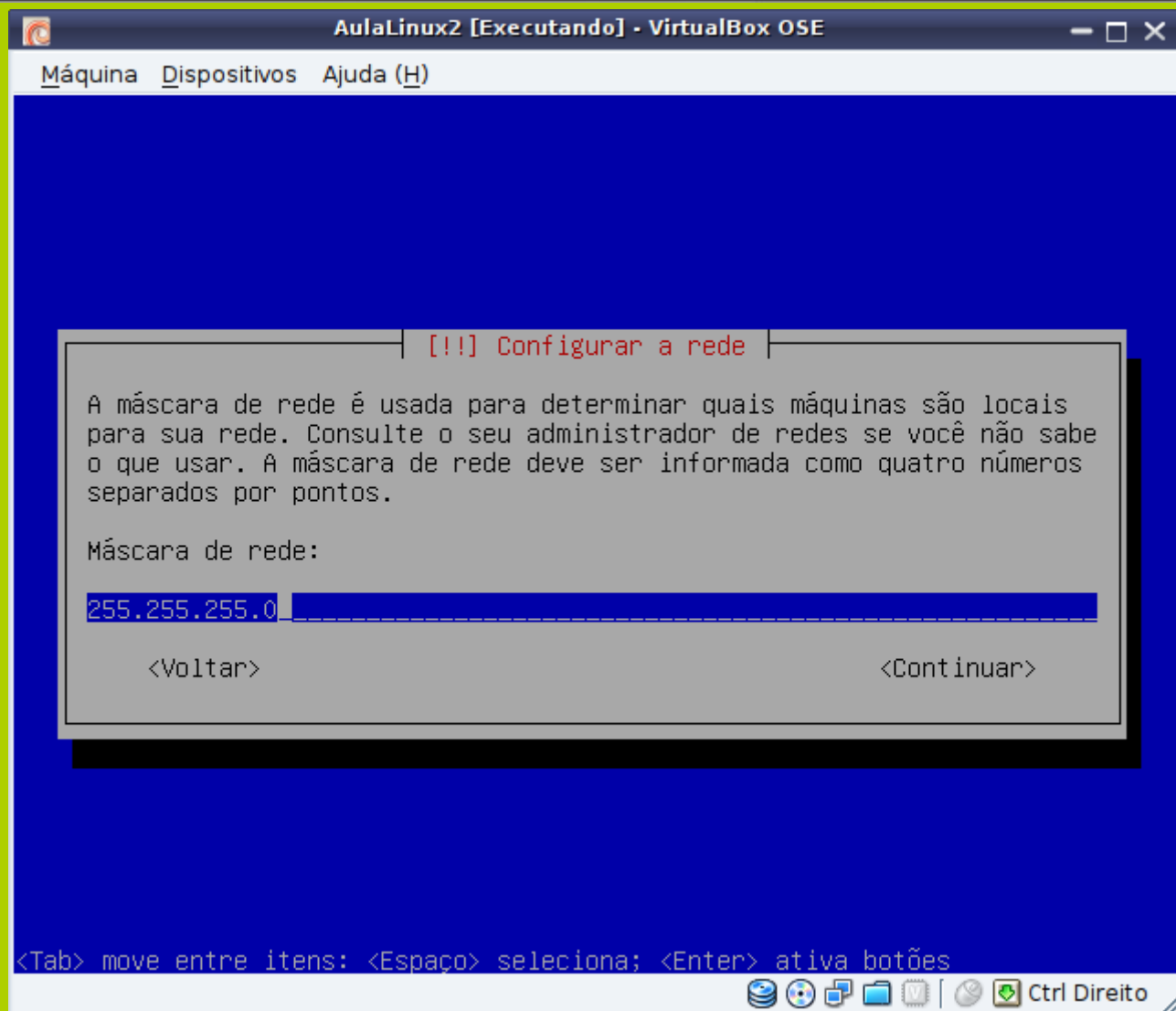
## Configurar Rede



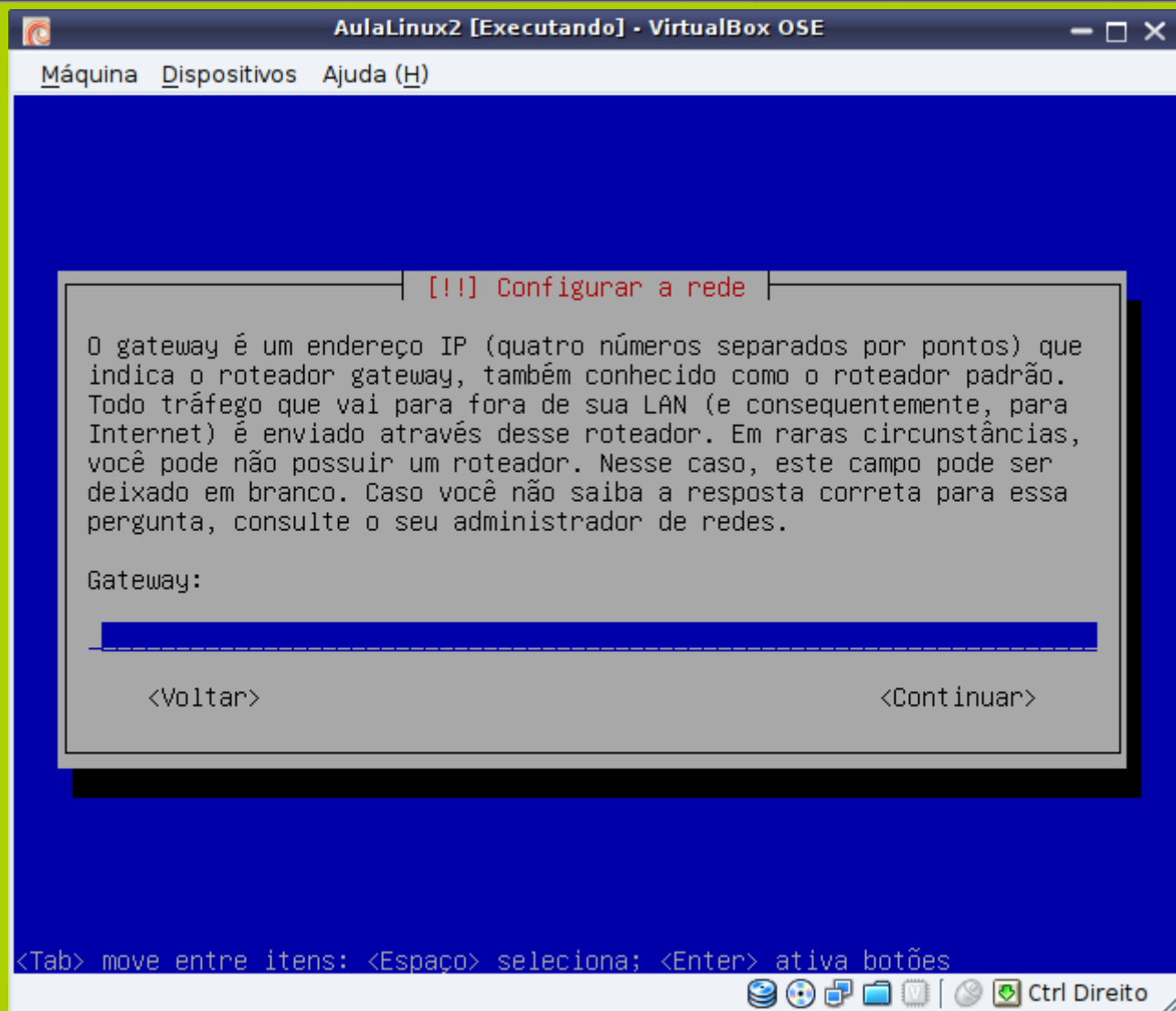
## Configurar Rede



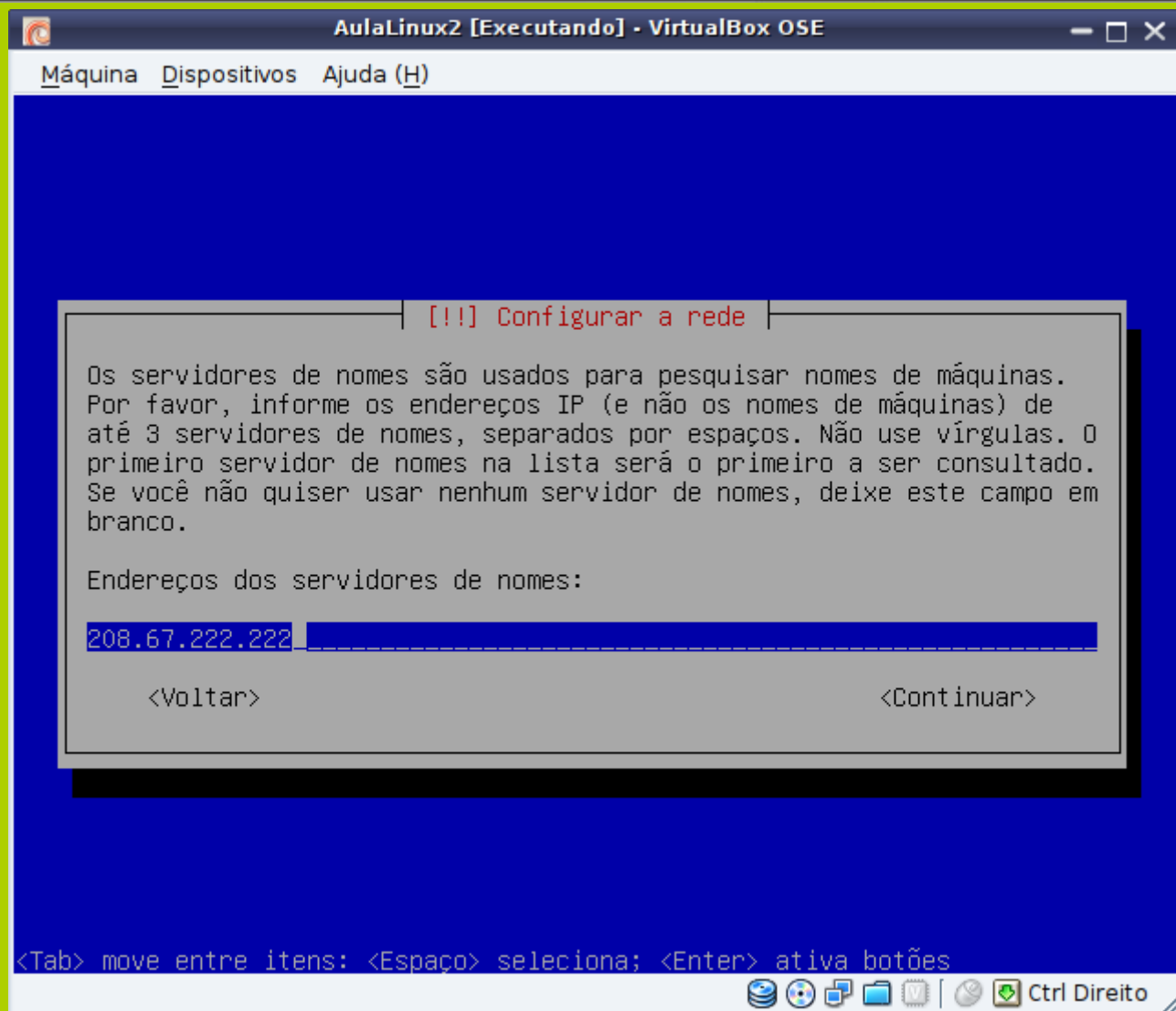
## Configurar Rede



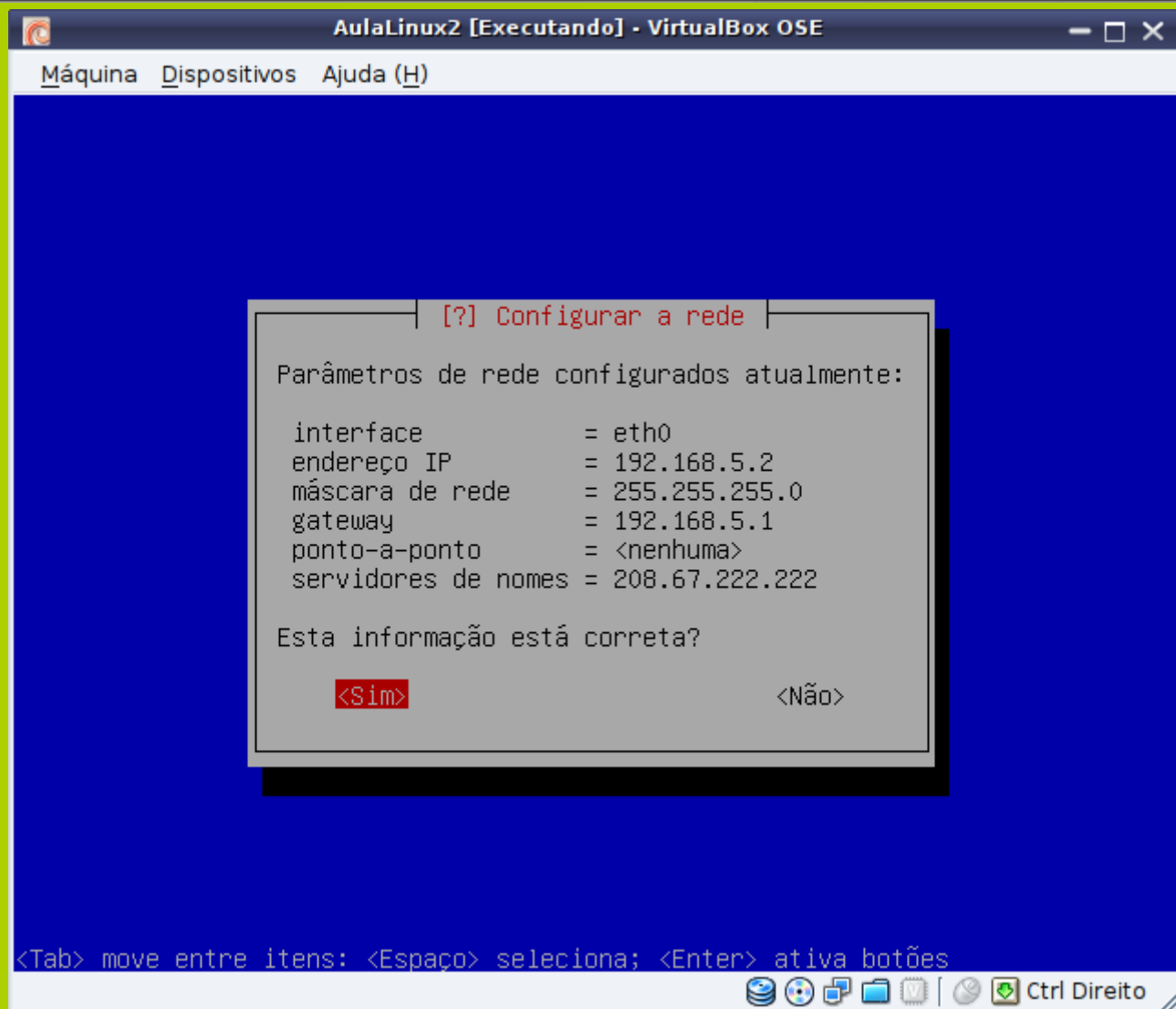
## Configurar Rede



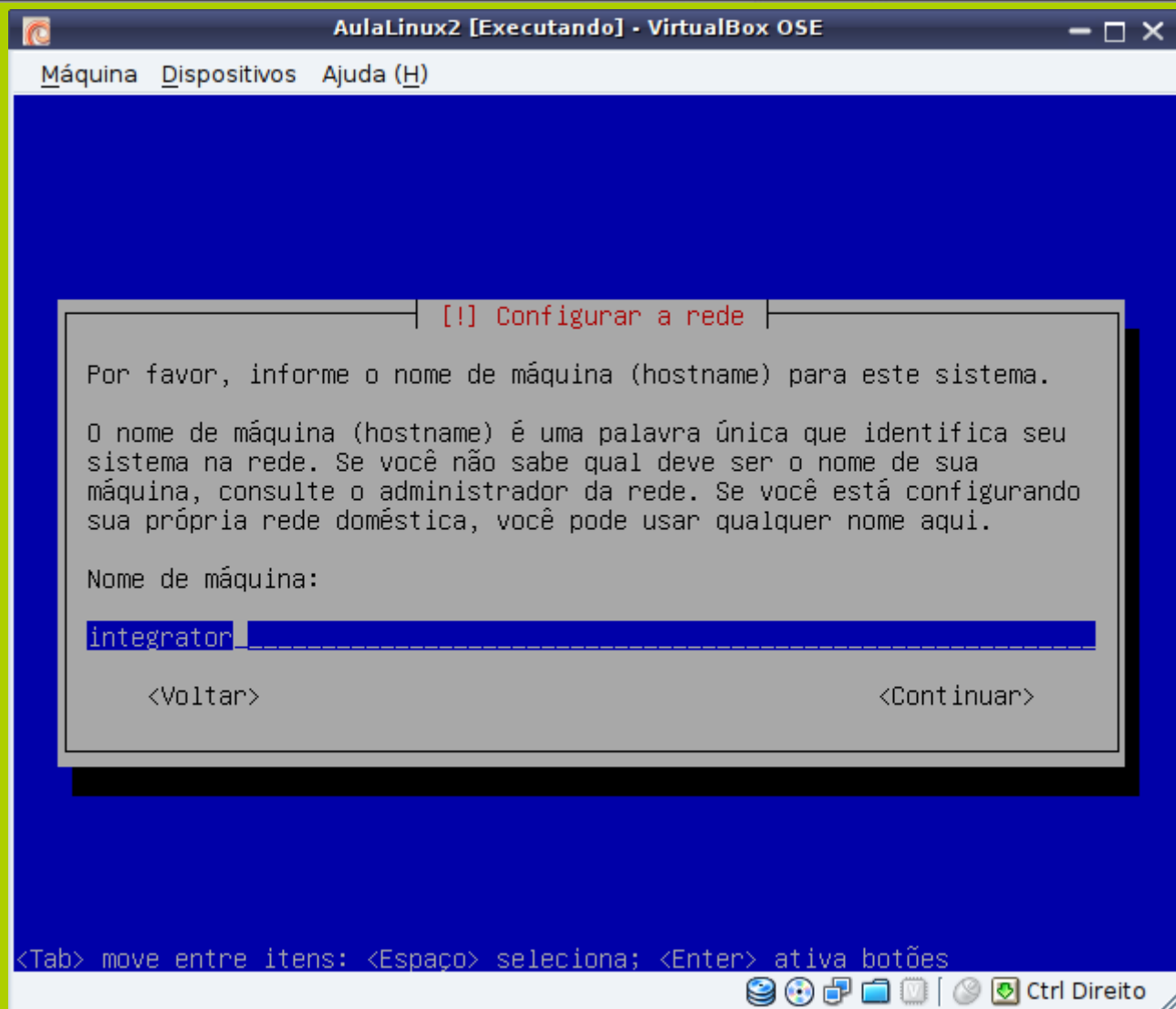
## Configurar Rede



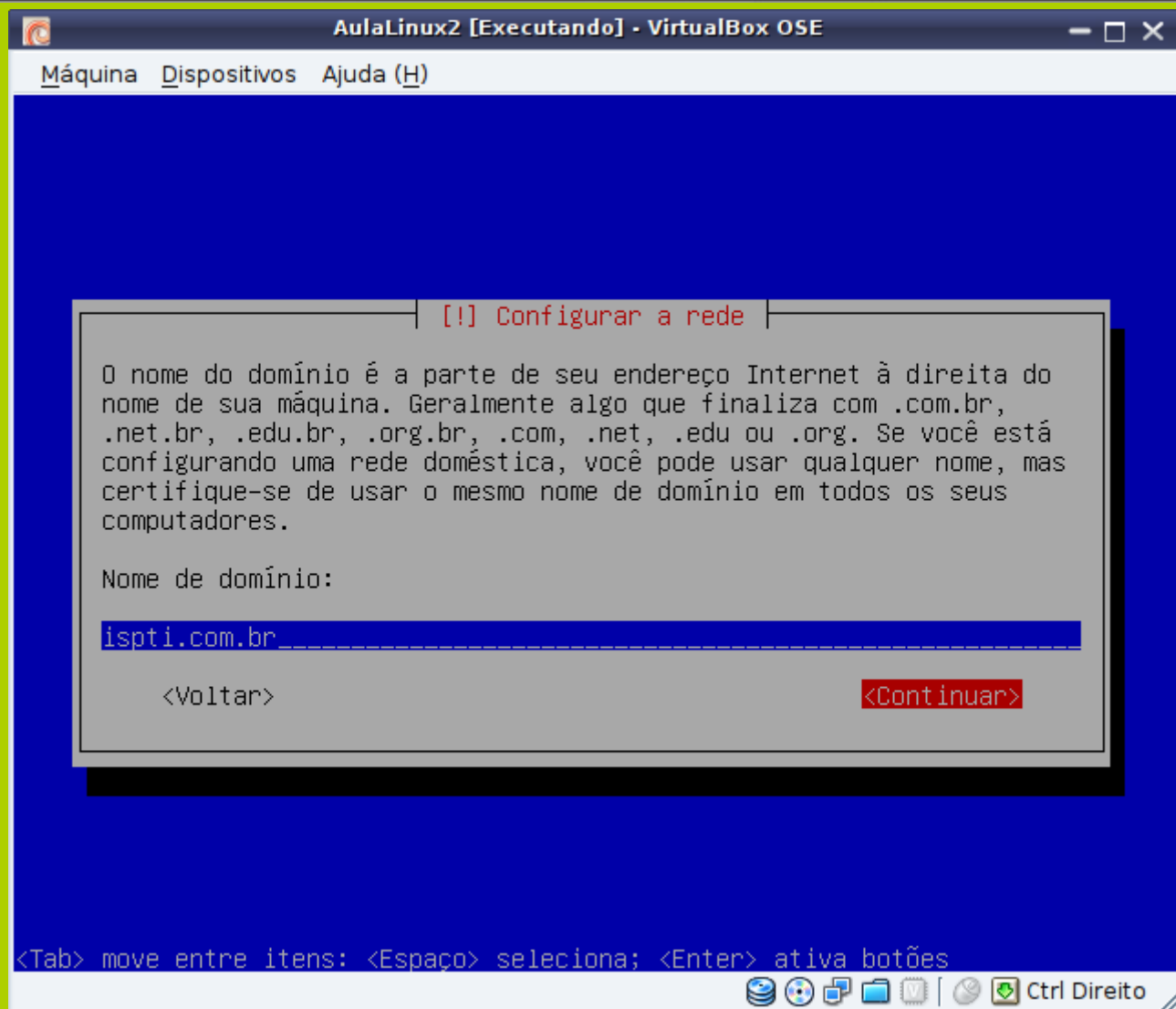
## Configurar Rede



## Configurar Rede

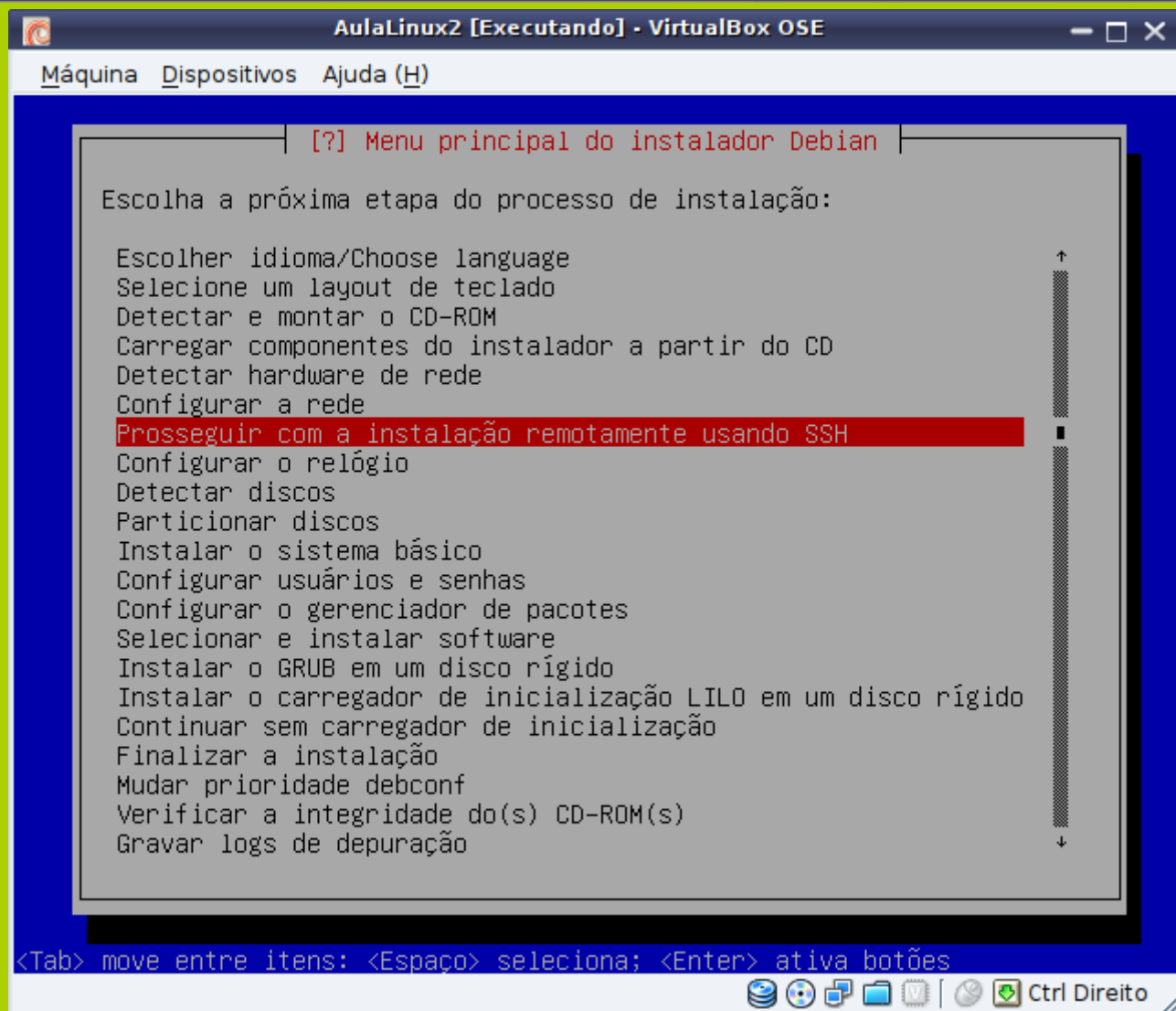


## Configurar Rede

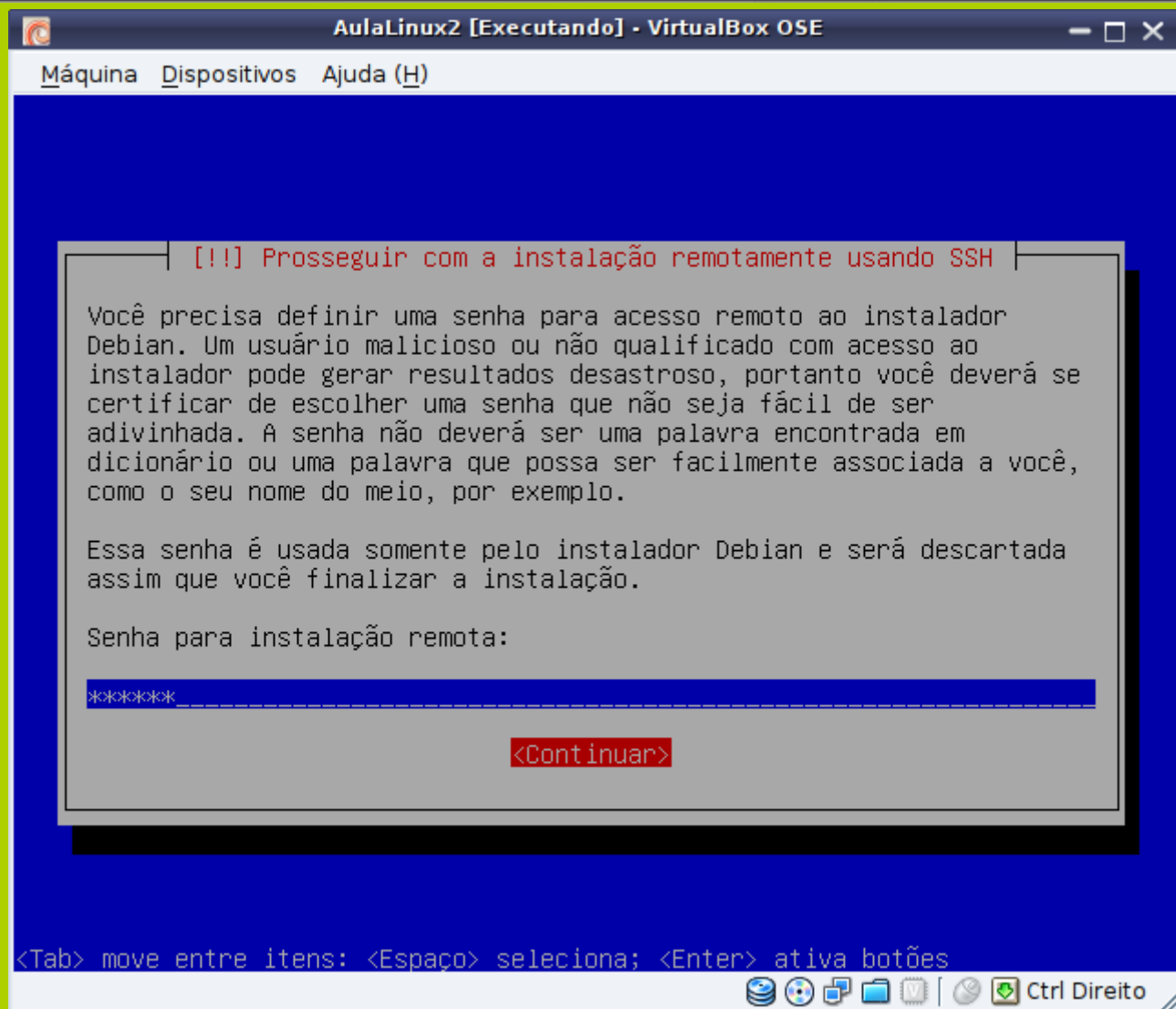




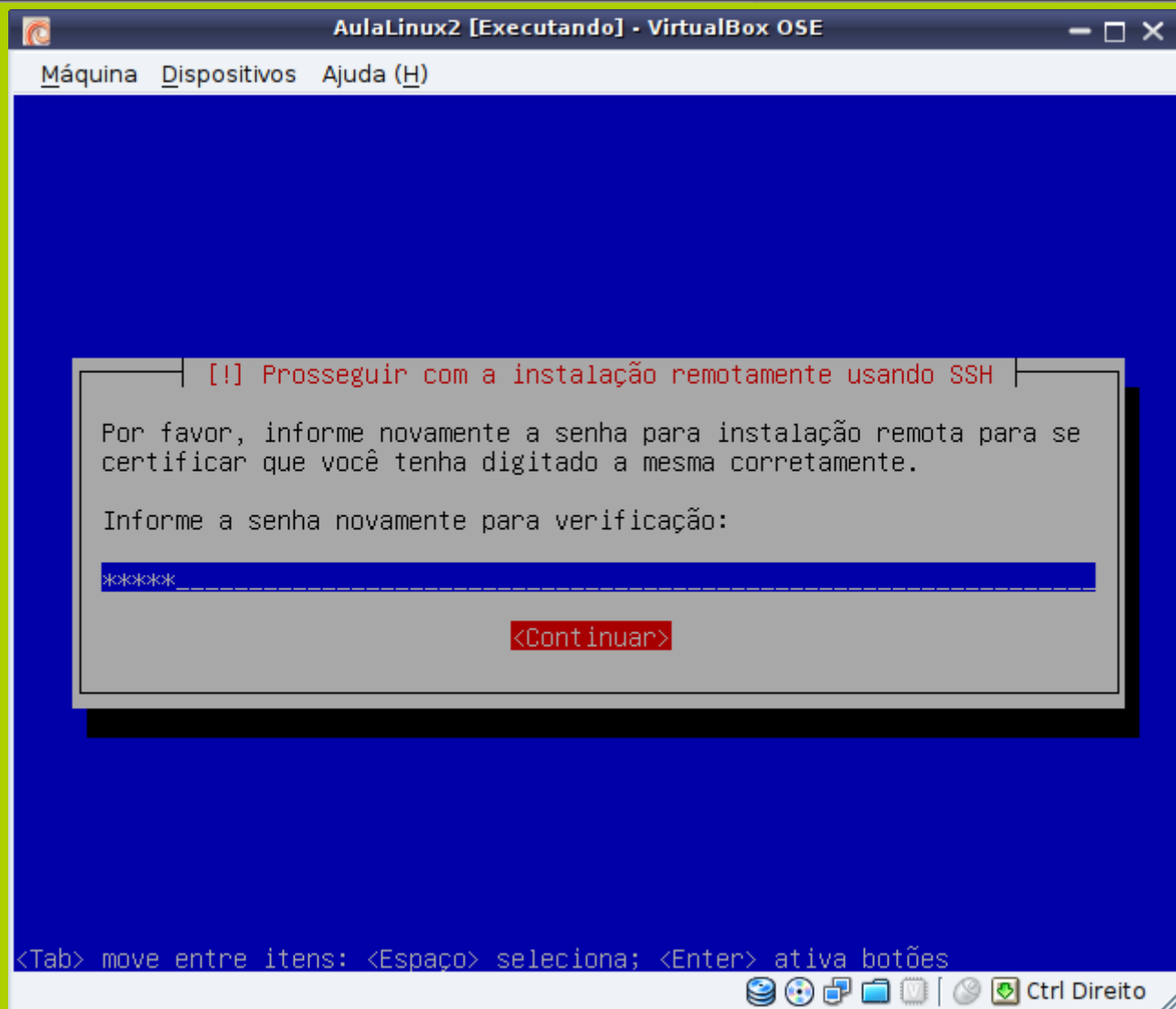
## Prosseguir Instalação



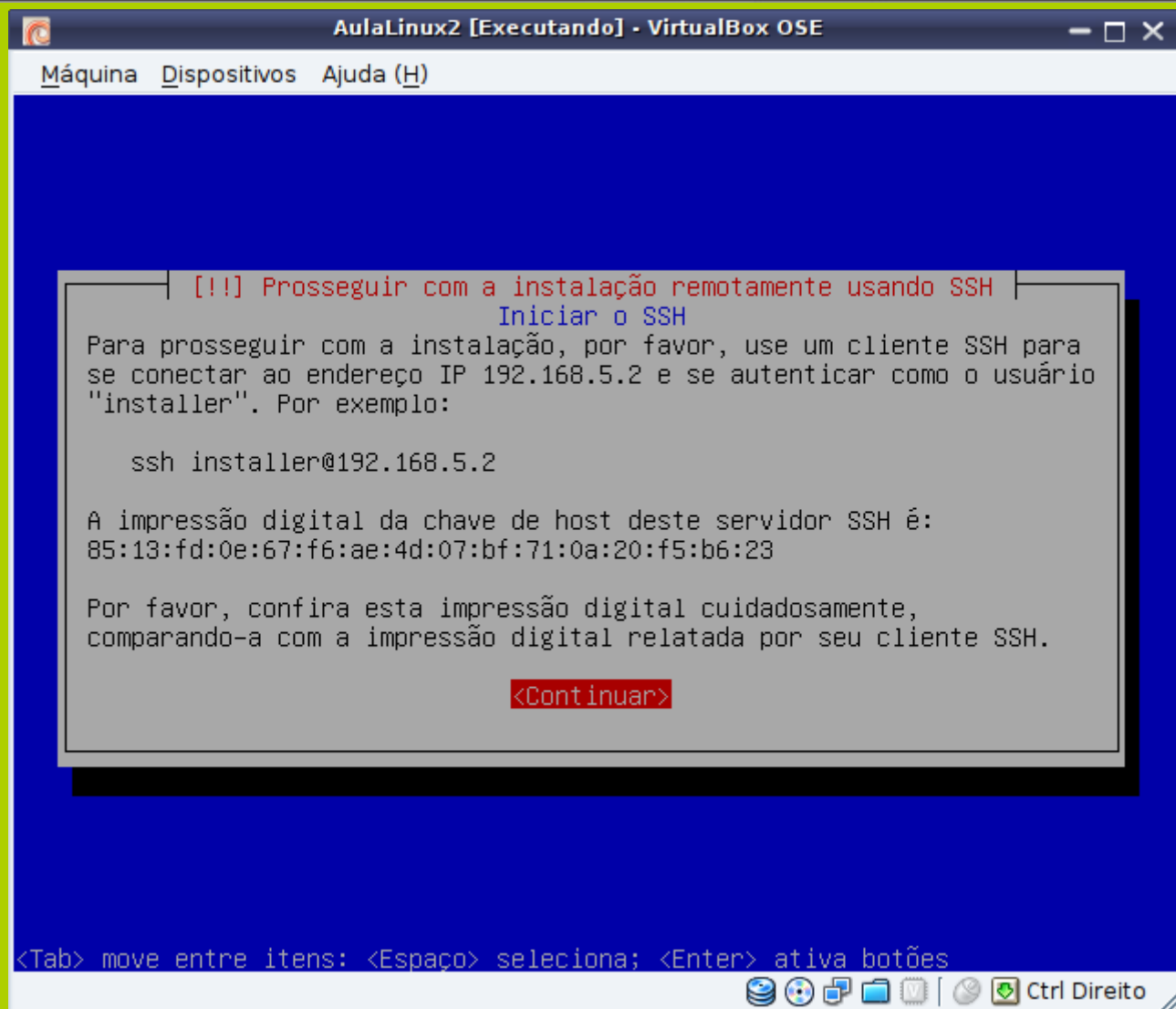
## Prosseguir Instalação



## Prosseguir Instalação



## Prosseguir Instalação



## Finalizar processo

A senha informada no processo de instalação deverá ser enviada juntamente com o ip do servidor para o e-mail:

**[instalacao@ispti.com.br](mailto:instalacao@ispti.com.br)**

Após concluída a instalação entraremos em contato para remover o CD de instalação e iniciar o servidor com o S.O. instalado.